

Conselho de Relações
do Trabalho - CONTRAB

UNIDADE DE
ESTUDOS ECONÔMICOS

OBSERVATÓRIO DA
INDÚSTRIA DO RS

BOLETIM SALARIÔMETRO DA INDÚSTRIA DO RS

Outubro de 2024 | Mês de referência: setembro de 2024

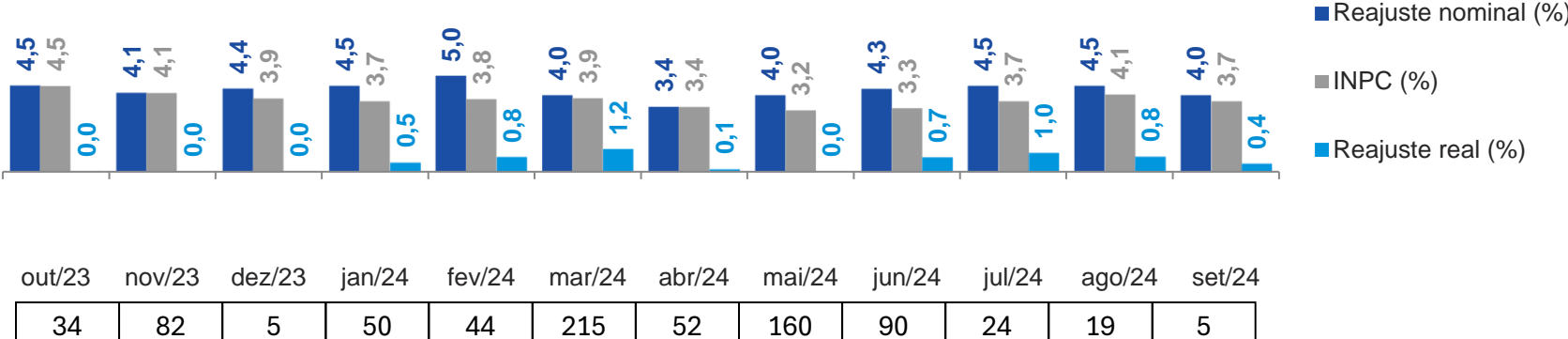
Sistema
FIERGS
SESI | SENAI | IEL | CIERGS

Principais resultados

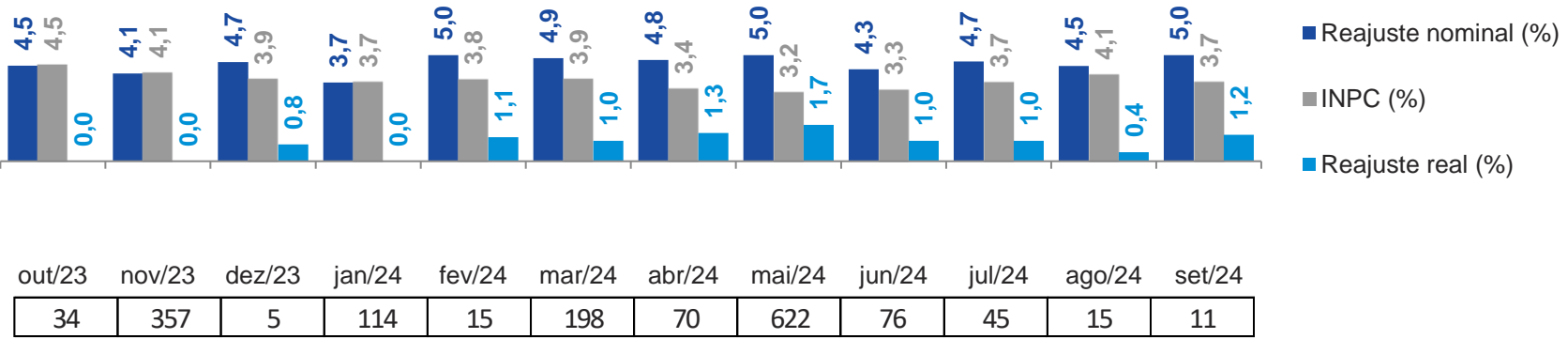
- ❑ No mês de setembro, foram registradas, no sistema Mediador, cinco convenções coletivas no RS, com reajuste mediano nominal de 4,0% (0,4% real). Com relação aos acordos coletivos no RS, no mês de setembro, também foram registrados onze acordos coletivos, com aumento mediano nominal de 5,0% (1,2% real).
- ❑ Na Indústria, em setembro, até a data da confecção deste relatório, foram registradas cinco convenções coletivas, com ajuste mediano nominal de 4,0% (0,4% real). Com relação aos acordos coletivos, no mês de setembro, também foram registrados oito acordos coletivos, com aumento mediano nominal de 5,0% (1,2% real).
- ❑ Nos últimos 12 meses, até agosto, todas os segmentos da Indústria apresentaram reajuste mediado acima do INPC.
- ❑ Segundo projeção da UEE/FIERGS, o INPC acumulado em 12 meses deverá subir para 4,43% em outubro. Para novembro/2024, a projeção do INPC acumulado em 12 meses é de 4,63%.

Reajustes medianos – RS | Todos os setores (últimos 12 meses)

Convenções Coletivas



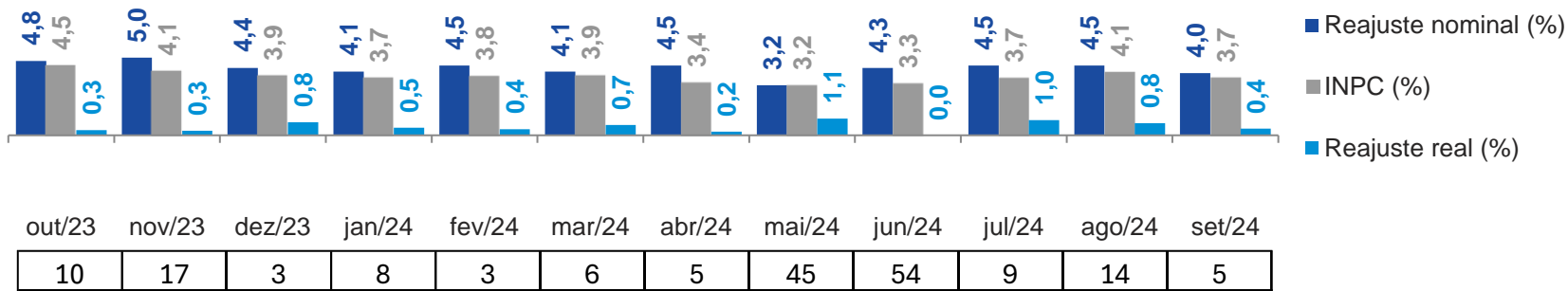
Acordos Coletivos



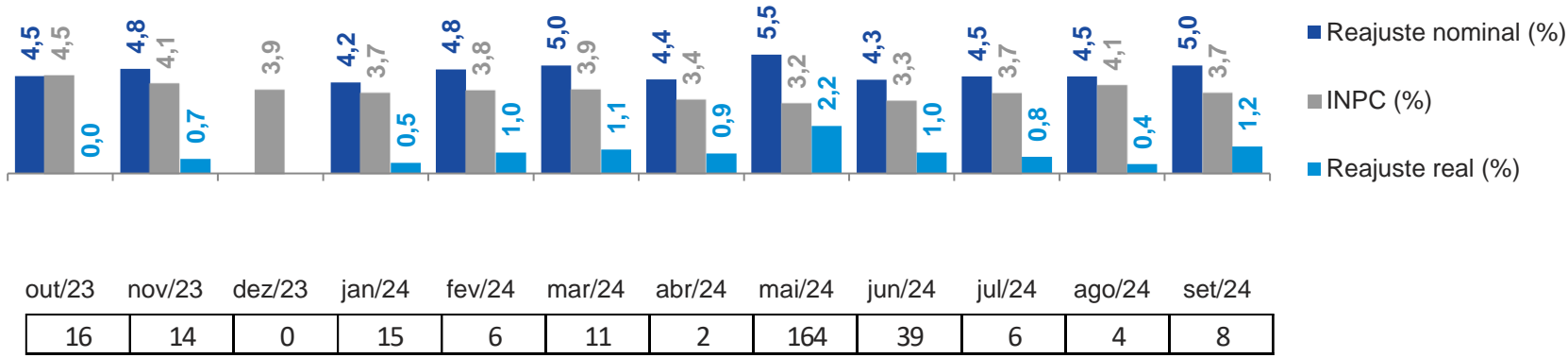
Fonte: Salariômetro/Fipe, com base em dados do Sistema Mediador/MTP.

Reajustes medianos – RS | Setor: INDÚSTRIA (últimos 12 meses)

Convenções Coletivas



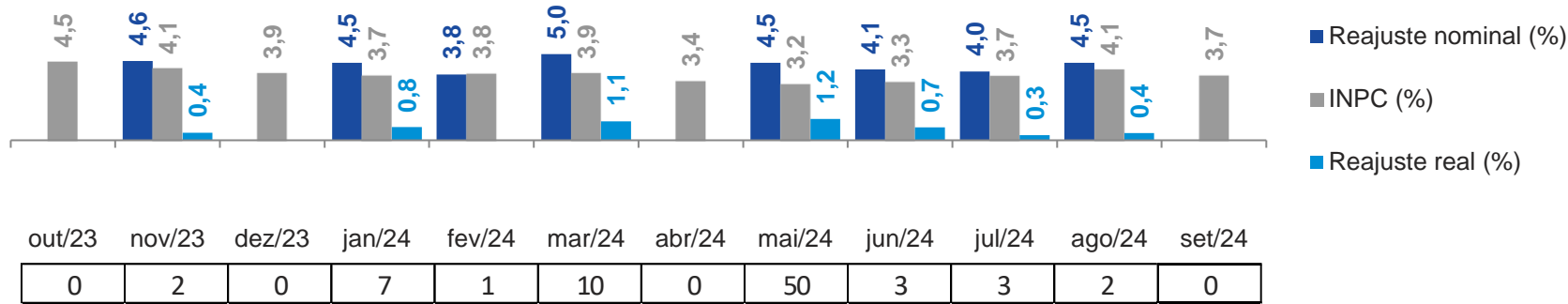
Acordos Coletivos



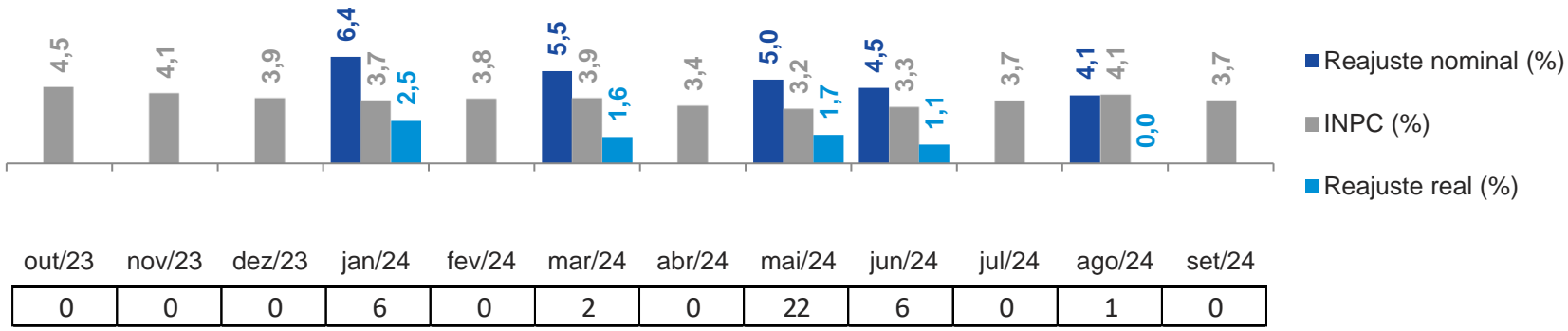
Fonte: Salariômetro/Fipe, com base em dados do Sistema Mediador/MTP.

Reajustes medianos – RS | Setor: CONSTRUÇÃO (últimos 12 meses)

Convenções Coletivas



Acordos Coletivos



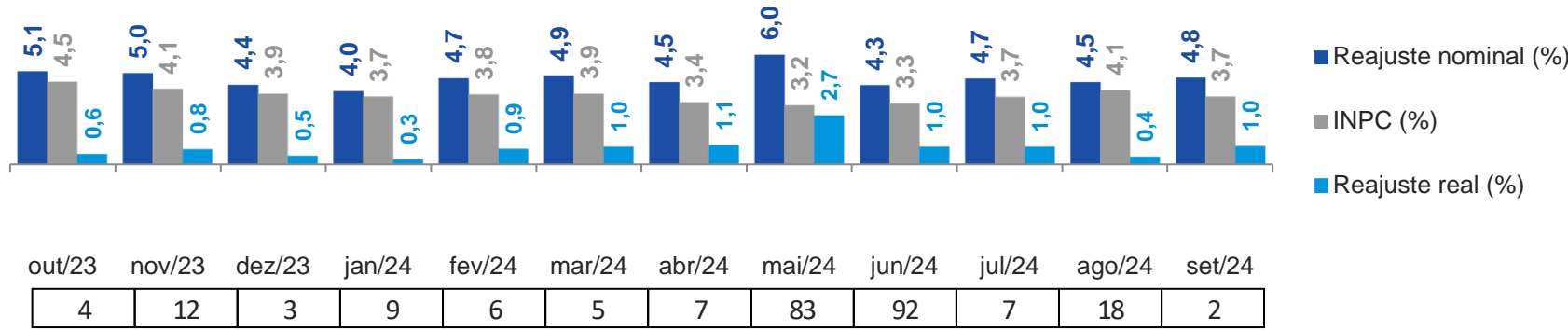
Fonte: Salariômetro/Fipe, com base em dados do Sistema Mediador/MTP.

Reajuste mediano real – RS | Atividades da Indústria | Convenções e Acordos (últimos 12 meses)

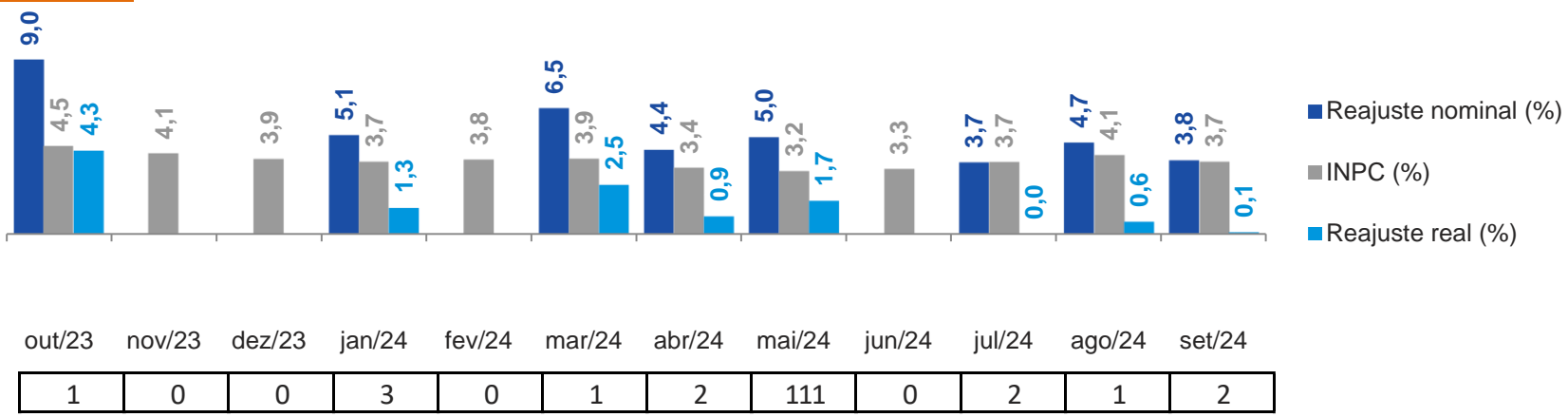
Atividade Industrial	Número de casos	Reajuste mediano real (%)
Indústrias de alimentos	248	1,46
Indústria metalúrgica	123	1,66
Construção Civil	116	1,03
Confecções / Vestuário	46	0,58
Indústria química, farmacêutica e de plásticos	26	0,65
Indústrias extrativas	13	1,99
Papel, papelão, celulose e embalagens	9	0,00
Fiação e tecelagem	8	0,23
Artefatos de borracha	6	0,00
Gráficas e editoras	4	1,77
Indústria do vidro	4	1,56
Extração e refino de petróleo	3	0,33
Indústria de joalheria	1	0,83
Outras indústrias	0	-

Reajustes medianos – RS | Atividades da Indústria | Convenções e Acordos (últimos 12 meses)

Indústrias de alimentos



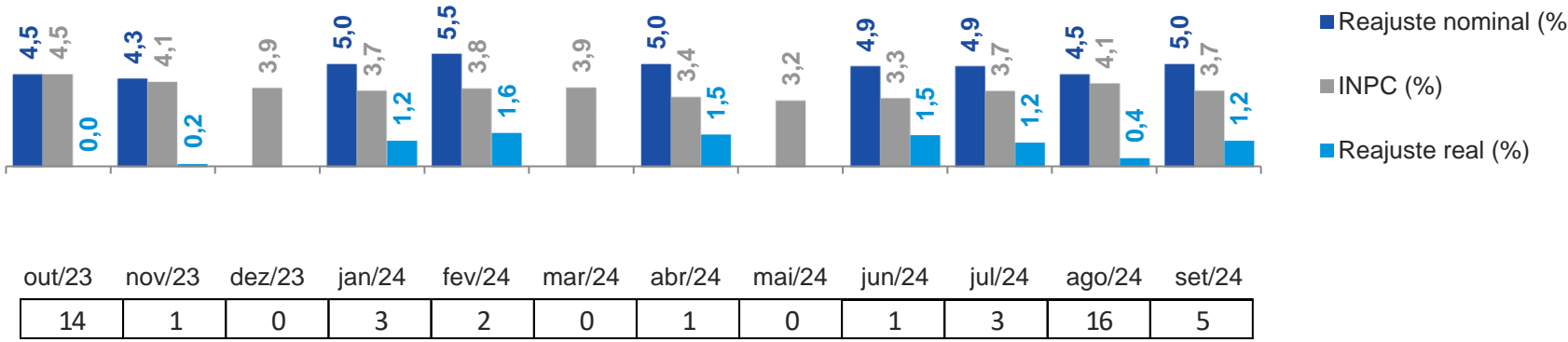
Indústria metalúrgica



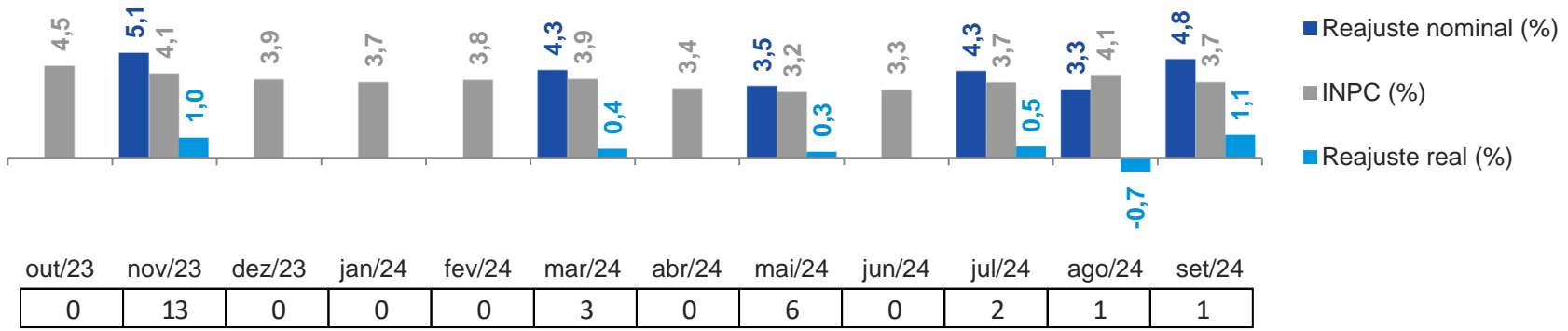
Fonte: Salariômetro/Fipe, com base em dados do Sistema Mediador/MTP.

Reajustes medianos – RS | Atividades da Indústria | Convenções e Acordos (últimos 12 meses)

Confeções / Vestuário



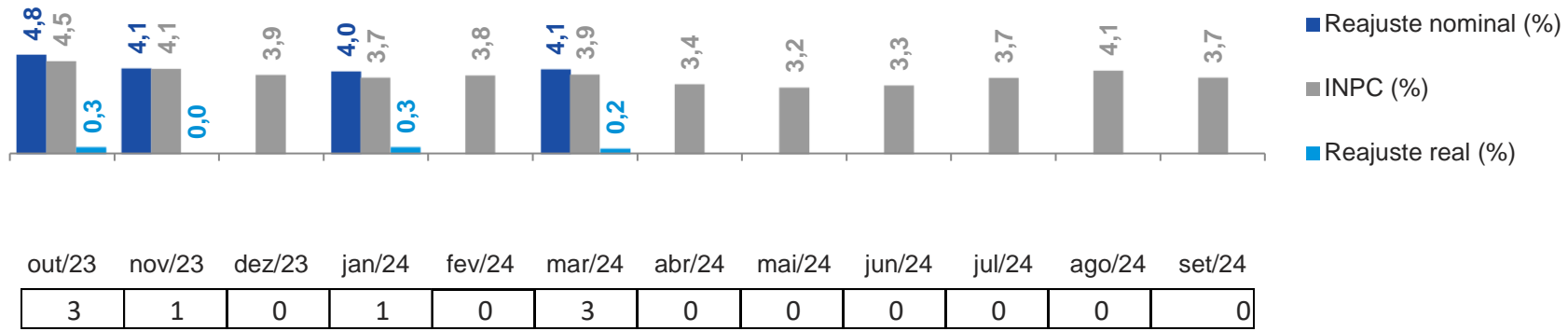
Indústria química, farmacêutica e de plásticos



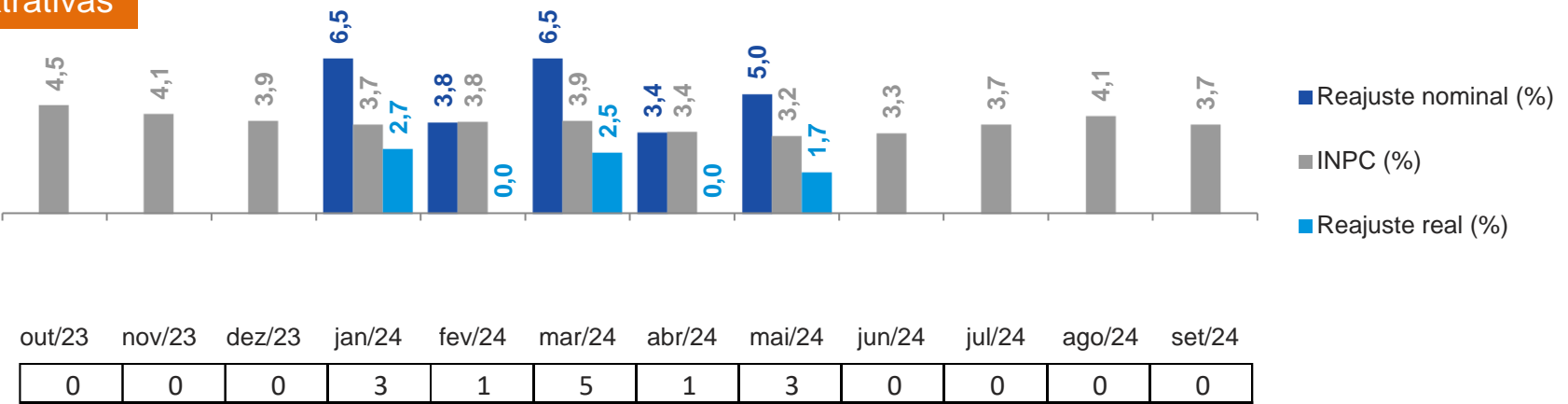
Fonte: Salariômetro/Fipe, com base em dados do Sistema Mediador/MTP.

Reajustes medianos – RS | Atividades da Indústria | Convenções e Acordos (últimos 12 meses)

Fiação e tecelagem



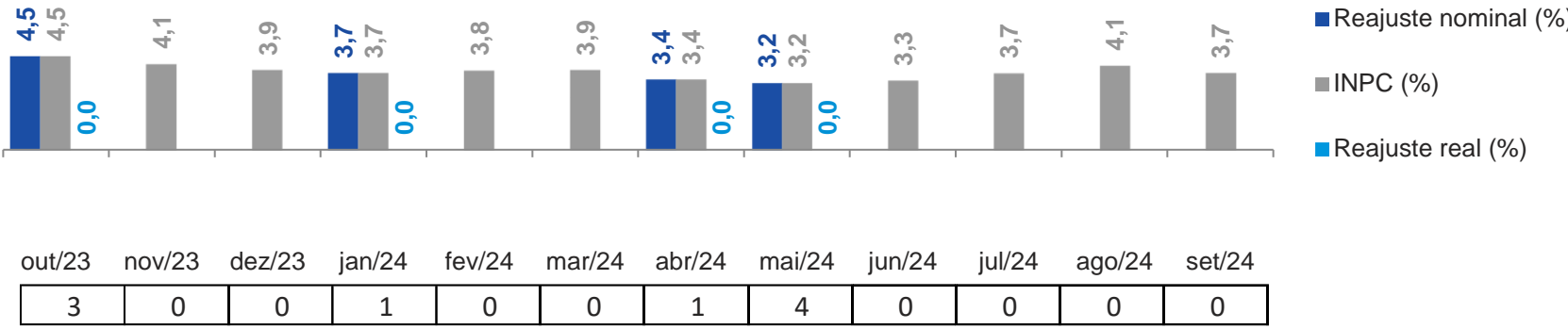
Indústrias extrativas



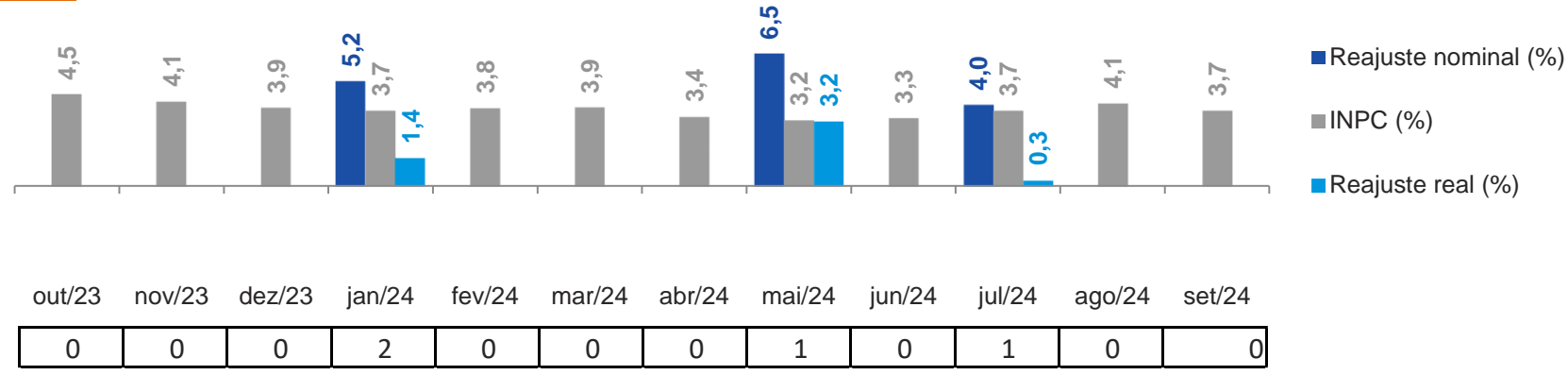
Fonte: Salariômetro/Fipe, com base em dados do Sistema Mediador/MTP.

Reajustes medianos – RS | Atividades da Indústria | Convenções e Acordos (últimos 12 meses)

Papel, papelão, celulose e embalagens



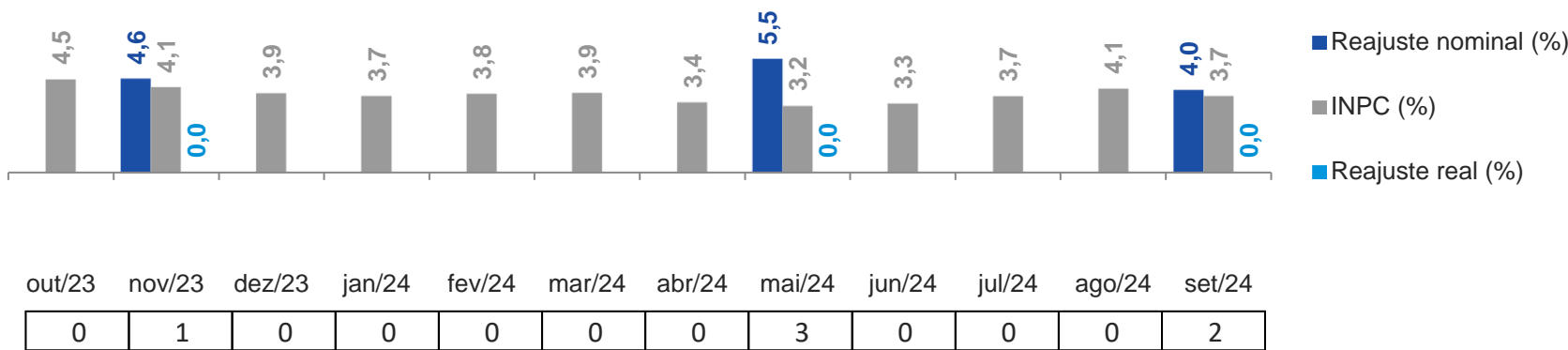
Indústria do vidro



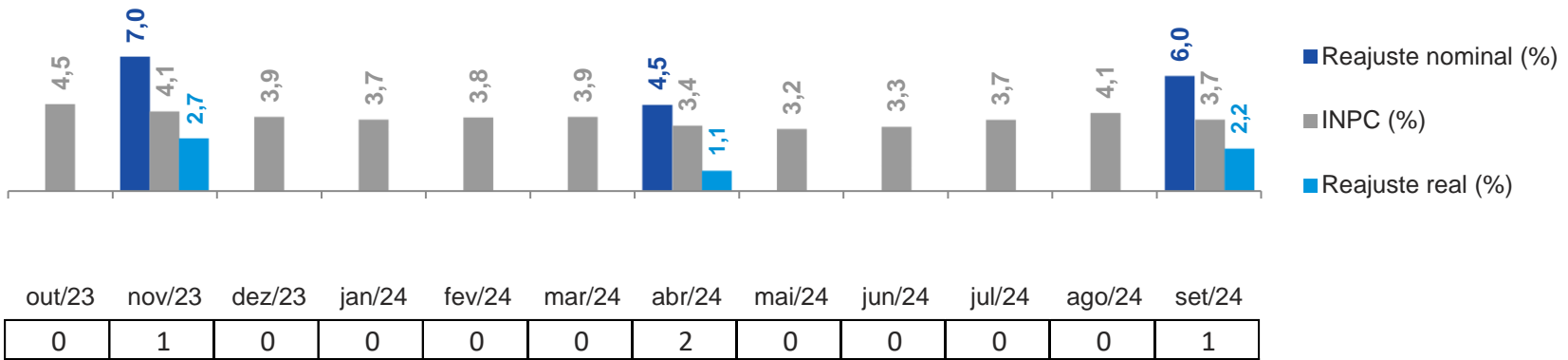
Fonte: Salariômetro/Fipe, com base em dados do Sistema Mediador/MTP.

Reajustes medianos – RS | Atividades da Indústria | Convenções e Acordos (últimos 12 meses)

Artefatos de borracha



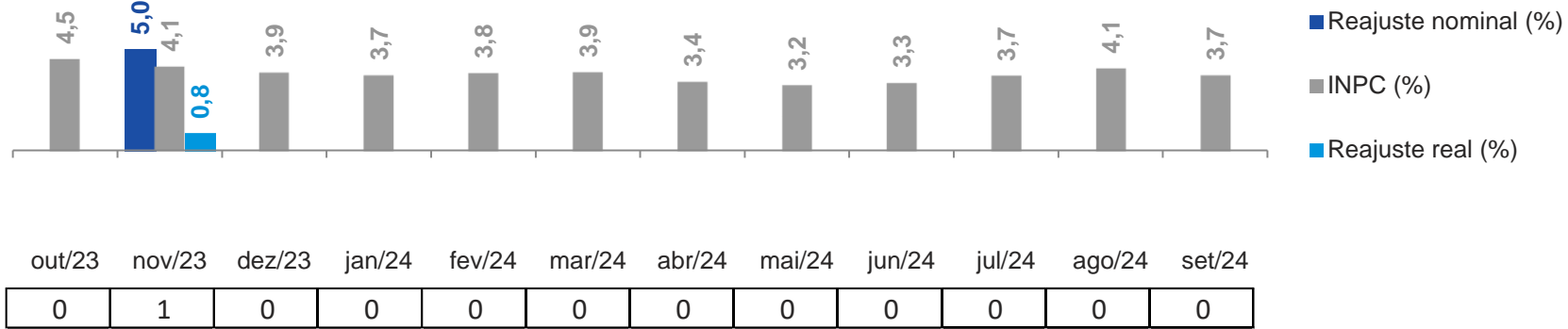
Gráficas e editoras



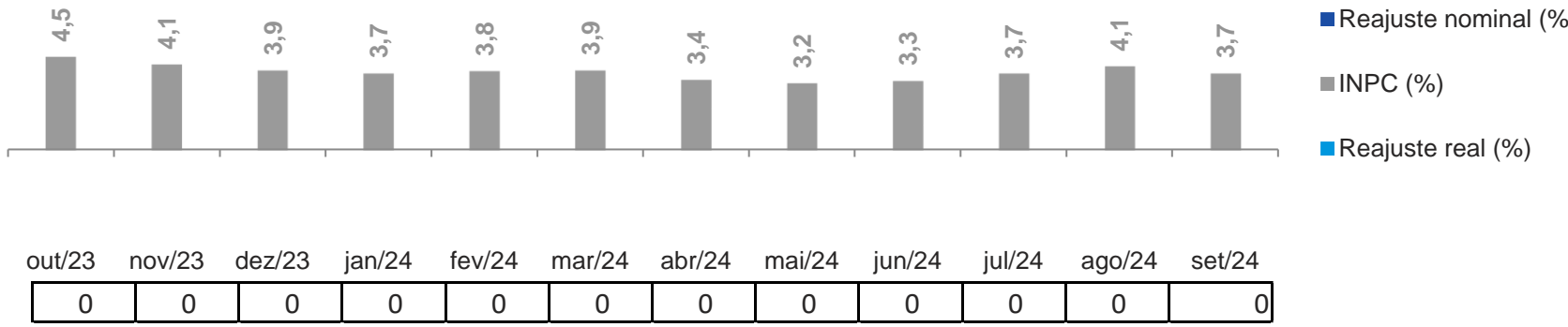
Fonte: Salariômetro/Fipe, com base em dados do Sistema Mediador/MTP.

Reajustes medianos – RS | Atividades da Indústria | Convenções e Acordos (últimos 12 meses)

Indústria de joalheria

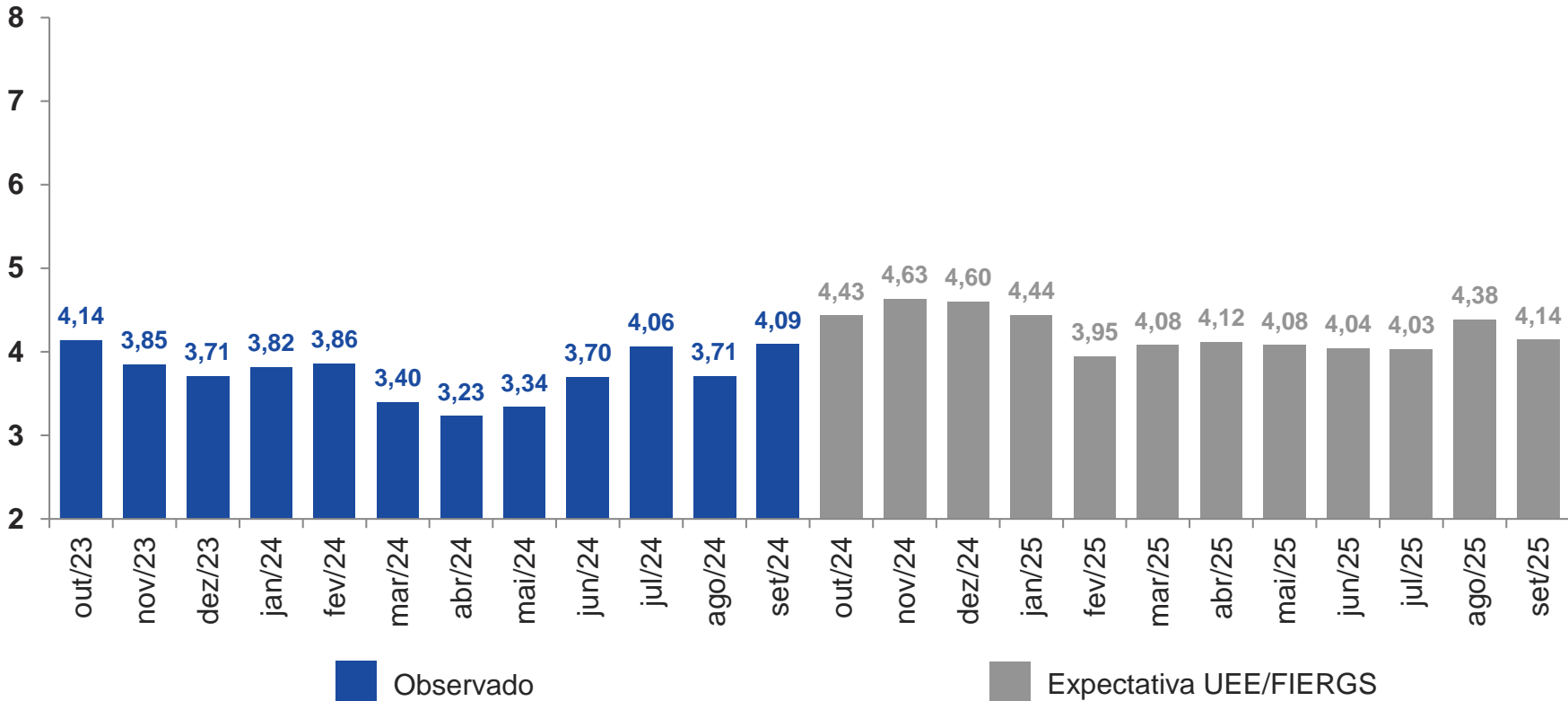


Outras indústrias



Fonte: Salariômetro/Fipe, com base em dados do Sistema Mediador/MTP.

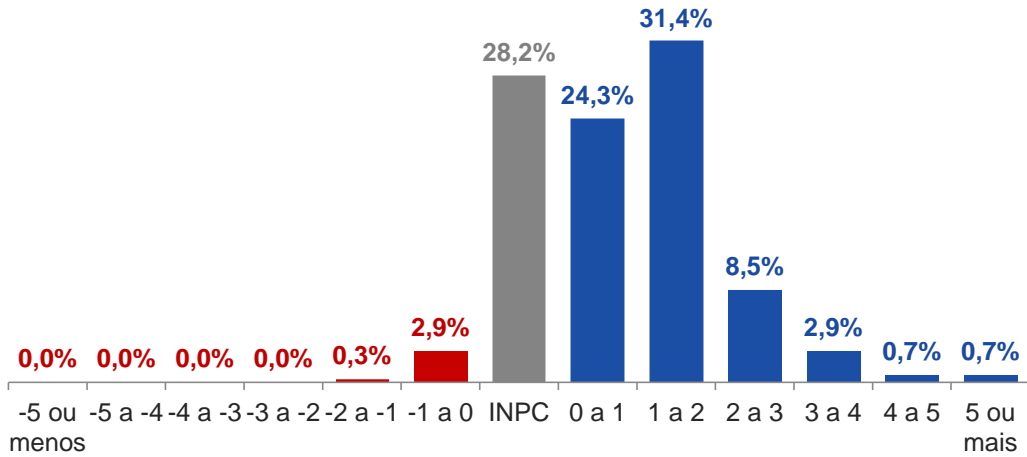
Índice Nacional de Preços ao Consumidor (INPC) – Observado e Expectativas (Var. % acumulada em 12 meses)



Fonte: IBGE (observado). Projeções: Monitor do INPC - UEE/FIERGS (21/06/2024).

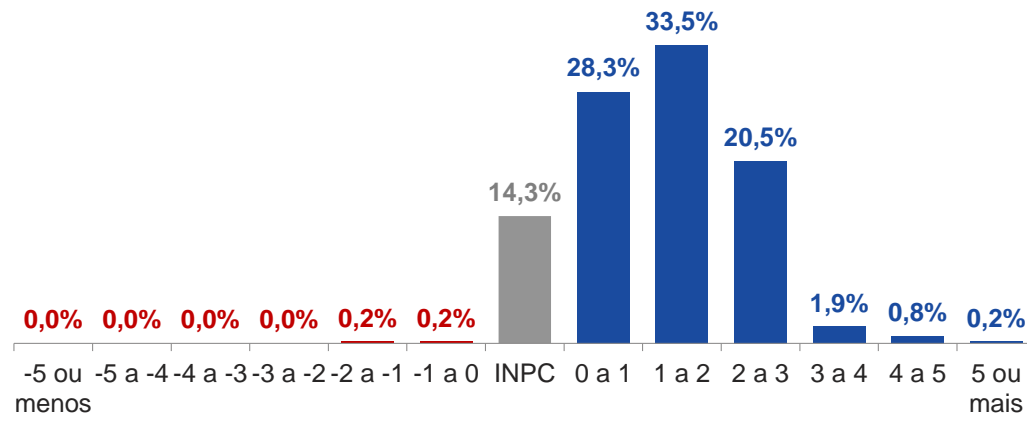
Distância do reajuste em relação ao INPC* | Convenções e Acordos (últimos 12 meses)

Rio Grande do Sul



*Distância calculada em pontos percentuais.

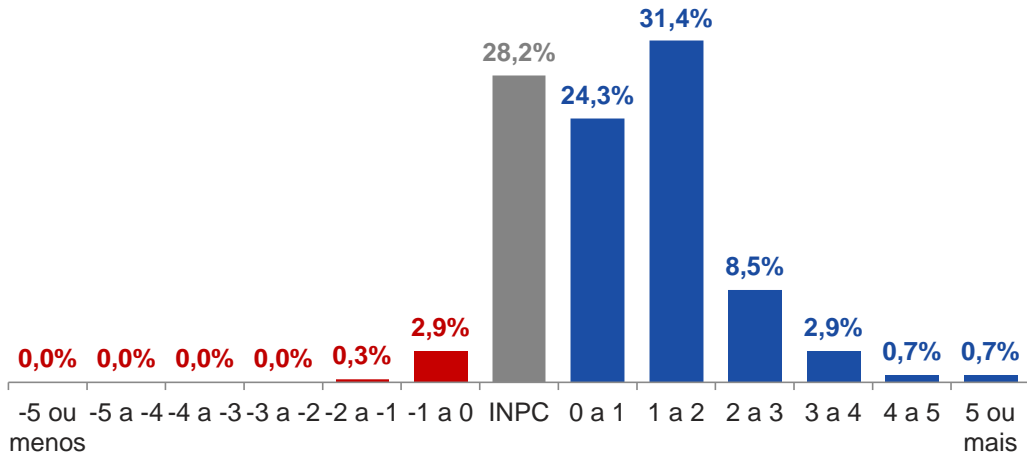
Indústria - RS



*Distância calculada em pontos percentuais.

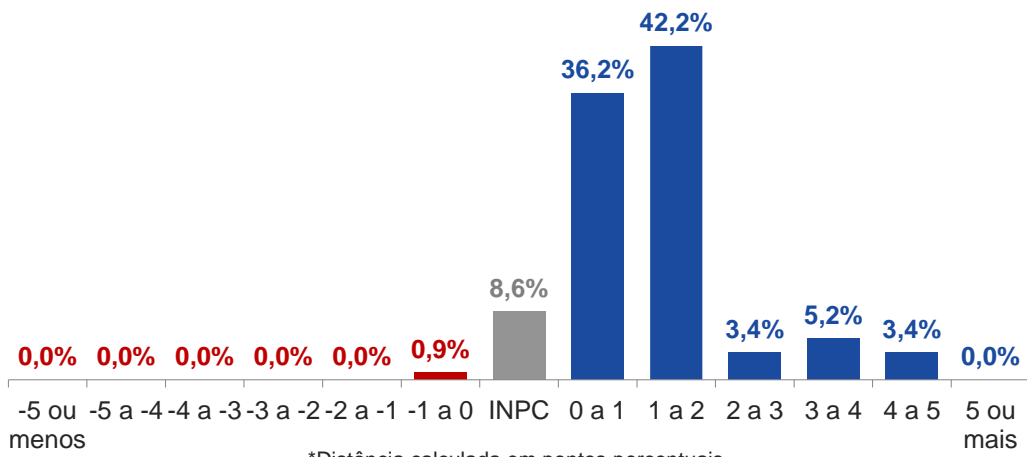
Distância do reajuste em relação ao INPC* | Convenções e Acordos (últimos 12 meses)

Rio Grande do Sul



*Distância calculada em pontos percentuais.

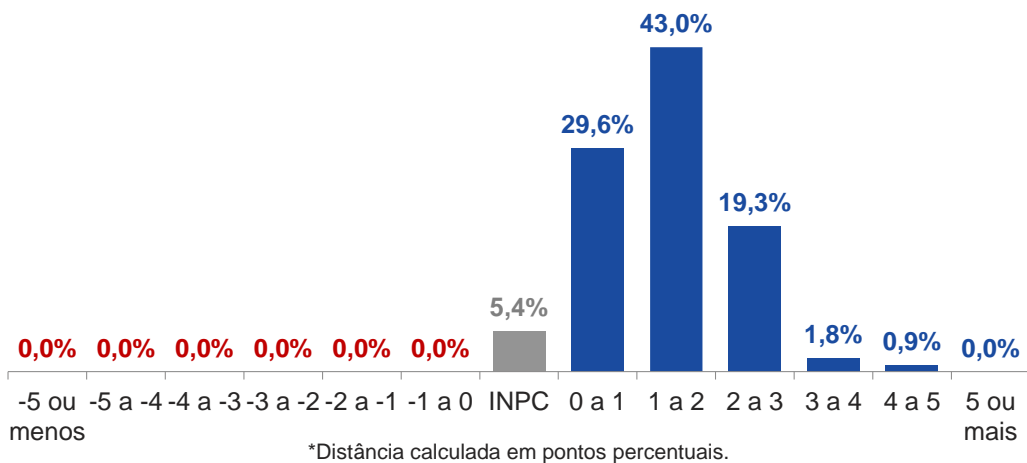
Construção Civil - RS



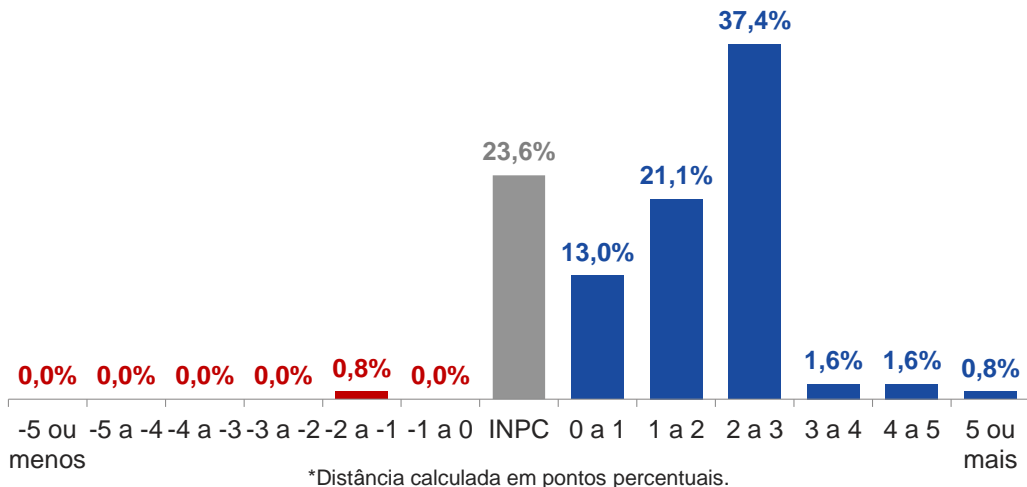
*Distância calculada em pontos percentuais.

Distância do reajuste em relação ao INPC* | Convenções e Acordos (últimos 12 meses)

Indústrias de alimentos



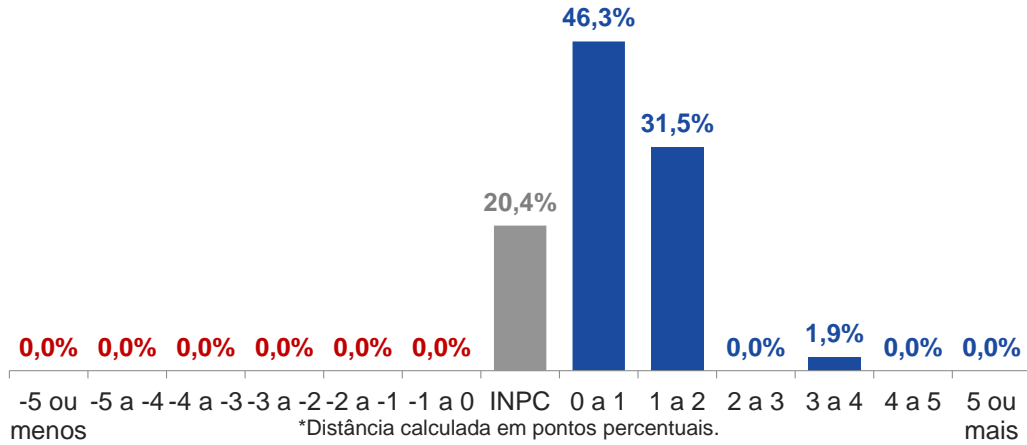
Indústria metalúrgica



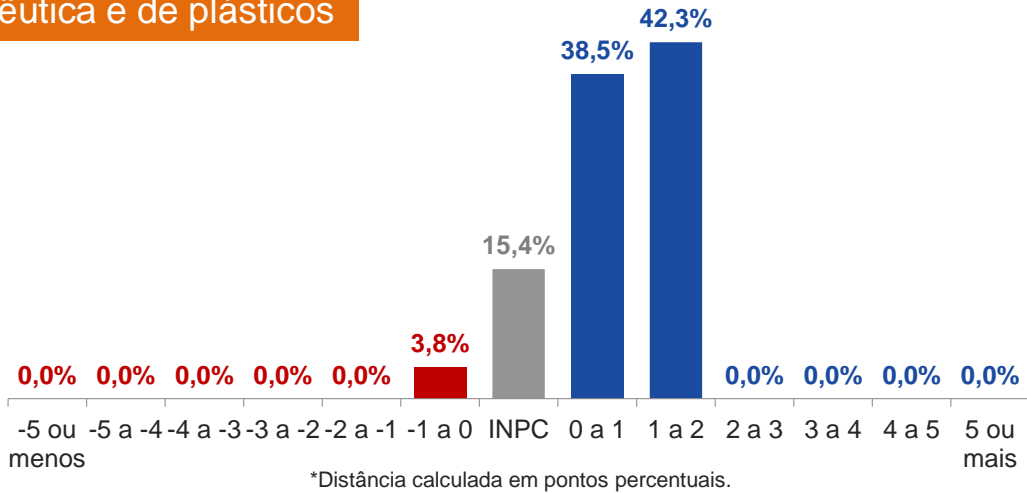
Fonte: Salariômetro/Fipe, com base em dados do Sistema Mediador/MTP.

Distância do reajuste em relação ao INPC* | Convenções e Acordos (últimos 12 meses)

Confecções / Vestuário



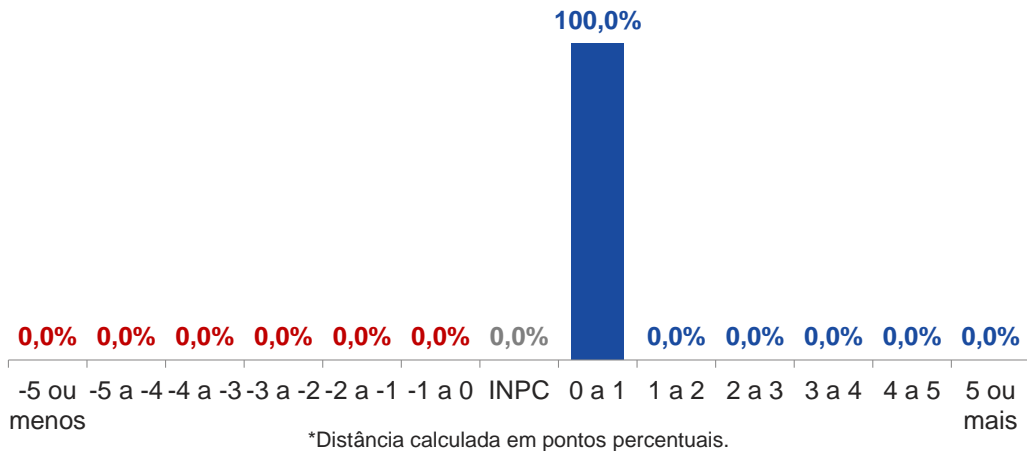
Indústria química, farmacêutica e de plásticos



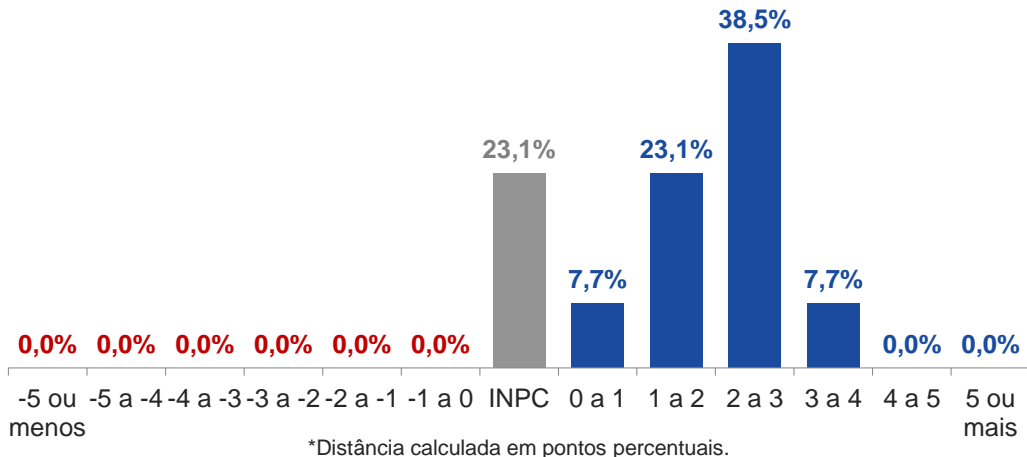
Fonte: Salariômetro/Fipe, com base em dados do Sistema Mediador/MTP.

Distância do reajuste em relação ao INPC* | Convenções e Acordos (últimos 12 meses)

Fiação e tecelagem



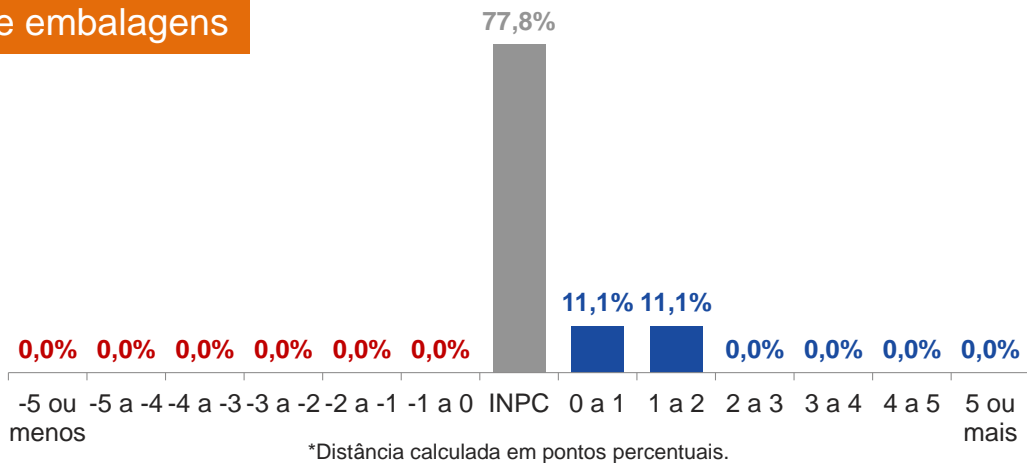
Indústrias extrativas



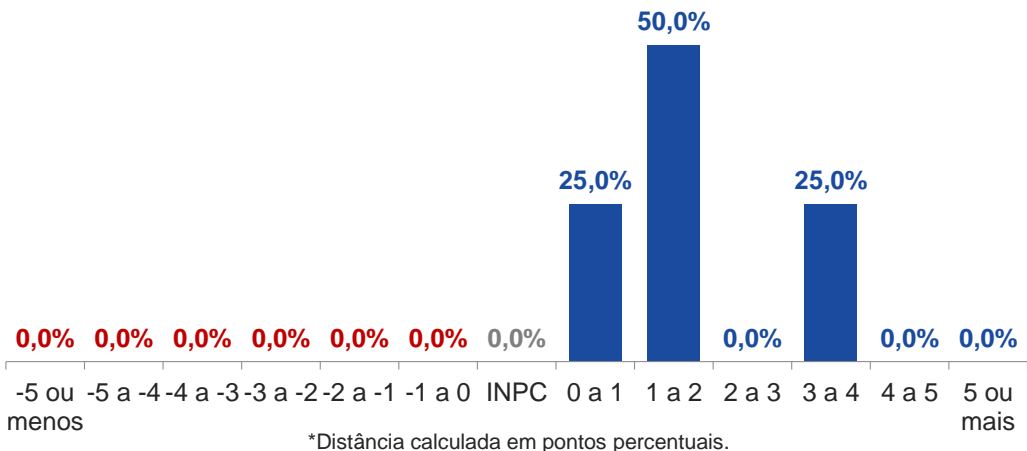
Fonte: Salariômetro/Fipe, com base em dados do Sistema Mediador/MTP.

Distância do reajuste em relação ao INPC* | Convenções e Acordos (últimos 12 meses)

Papel, papelão, celulose e embalagens



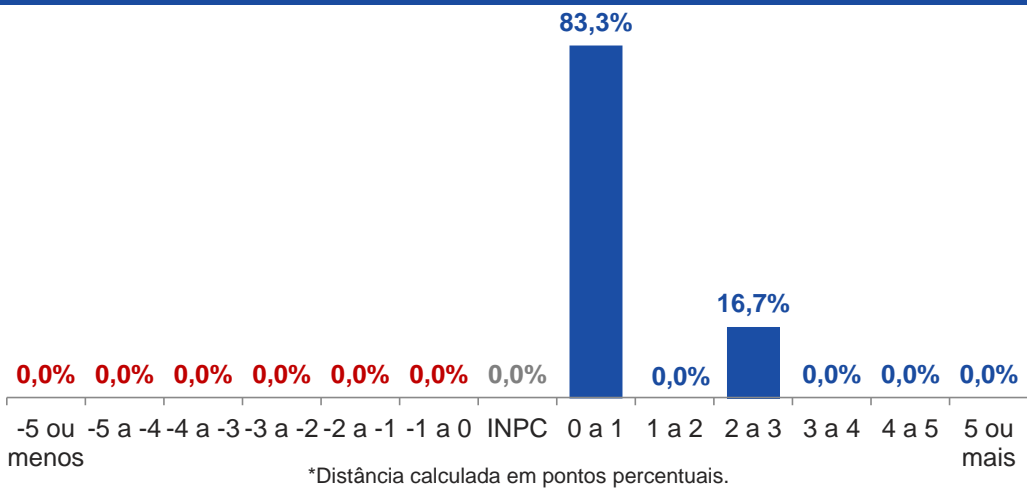
Indústria do vidro



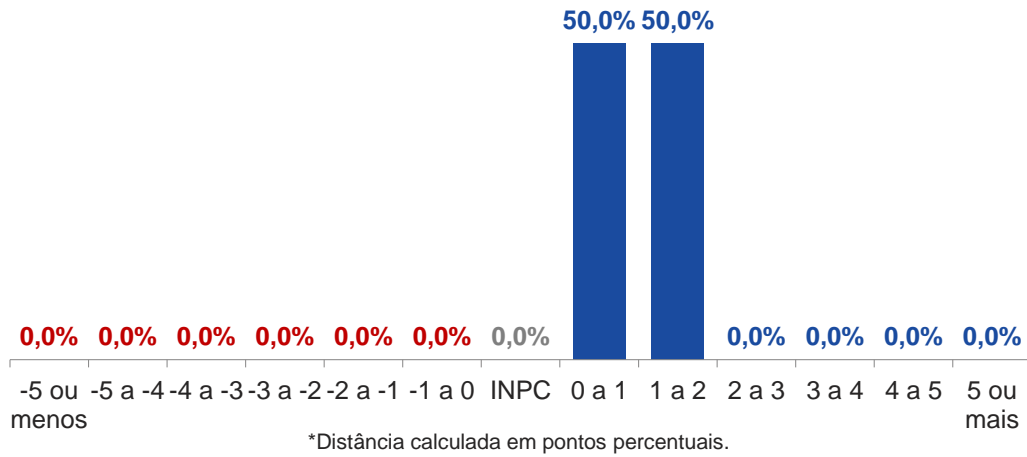
Fonte: Salariômetro/Fipe, com base em dados do Sistema Mediador/MTP.

Distância do reajuste em relação ao INPC* | Convenções e Acordos (últimos 12 meses)

Artefatos de borracha



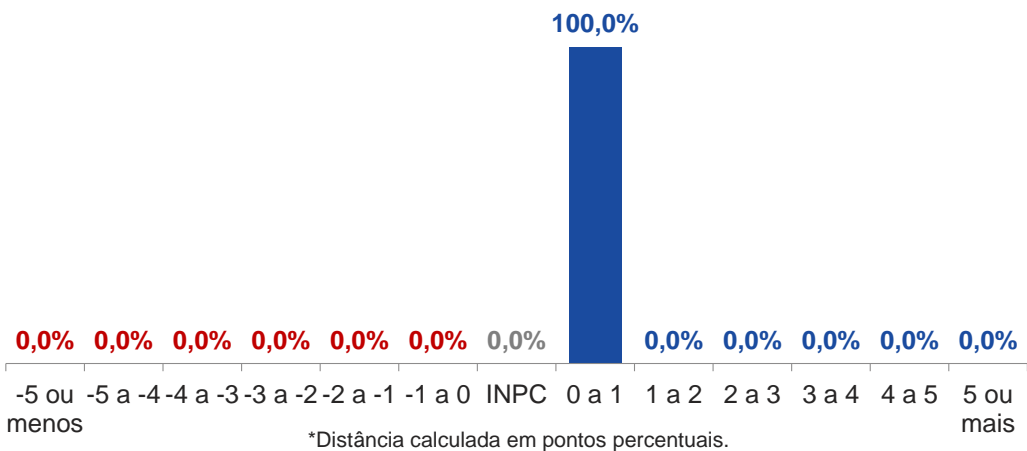
Gráficas e editoras



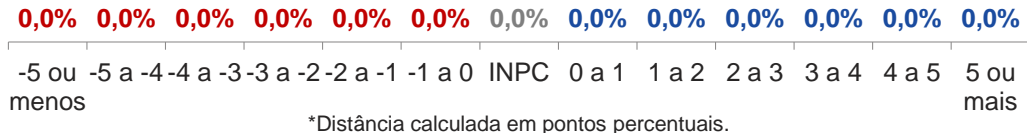
Fonte: Salariômetro/Fipe, com base em dados do Sistema Mediador/MTP.

Distância do reajuste em relação ao INPC* | Convenções e Acordos (últimos 12 meses)

Indústria de joalheria



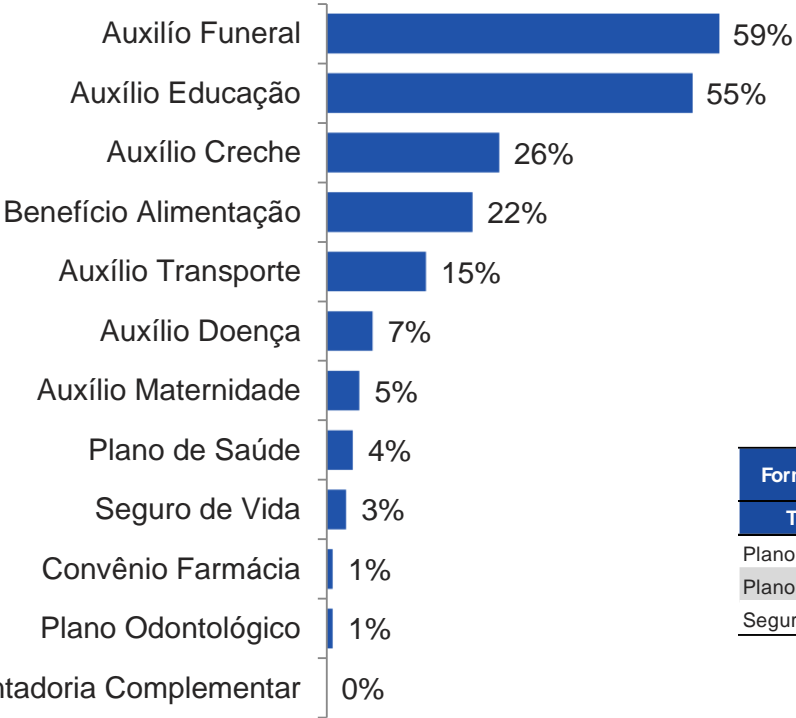
Outras indústrias



Fonte: Salariômetro/Fipe, com base em dados do Sistema Mediador/MTP.

Benefícios – Indústria RS | Convenções e Acordos (últimos 12 meses)

Presença de Benefício por Tipo



*Casos com valor informado.

Valor Médio – Benefício Alimentação

Tipo de benefício	Média (Em R\$)	Nº casos
Vale alimentação	305	84
Vale Refeição/Dia	26	20
Cesta Básica	222	1

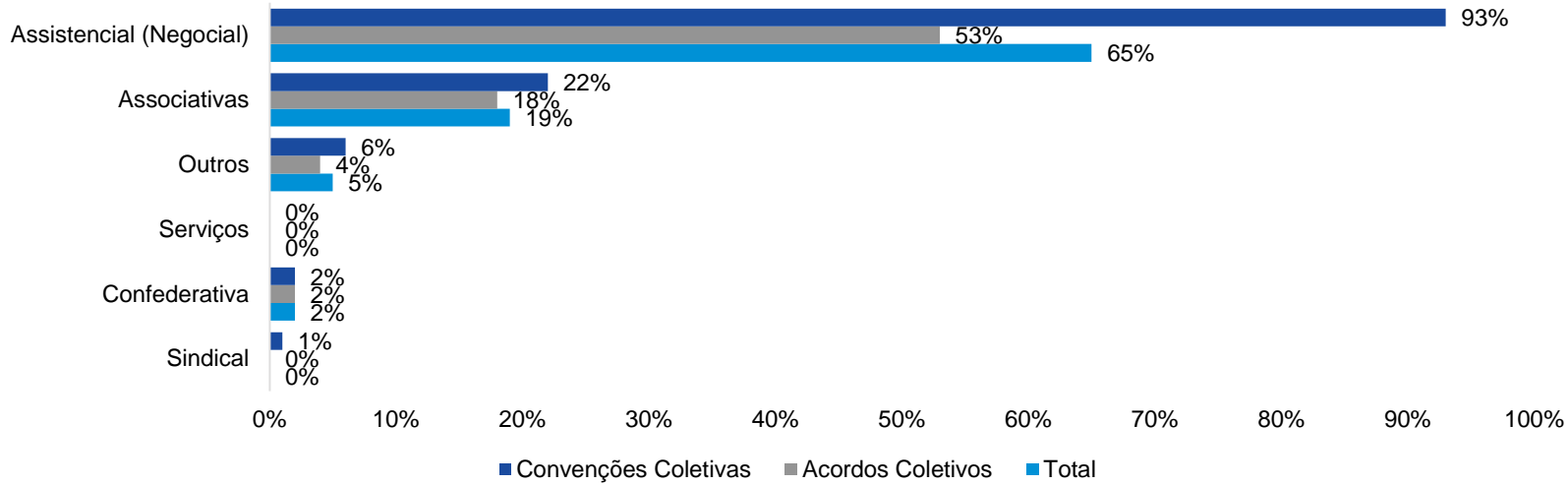
Valores pagos pelo empregado – Planos

Formas de pagamento	Em R\$		Em porcentagem do plano		Em porcentagem do Salário	
	Média	Nº casos	Média	Nº casos	Média	Nº casos
Plano de Saúde	120	1	26%	5	3%	1
Plano Odontológico	21	2	-	-	-	-
Seguro de Vida	-	-	40%	2	-	-

Contribuições profissionais – Indústria RS | Convenções e Acordos (últimos 12 meses)

Empregado paga

Presença de Contribuição por Tipo



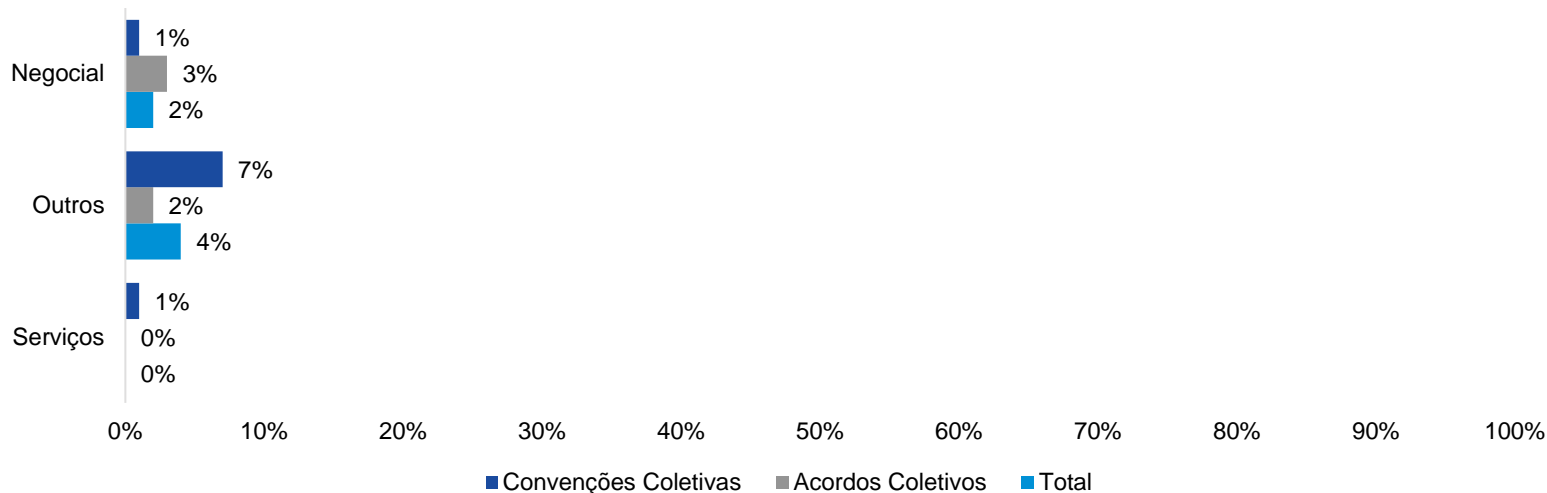
Tipo de contribuição	Média (Em R\$)	Nº casos	Oposição Ativa*	Oposição Passiva*
Negocial	150	397	75%	3%
Associativas	296	21	5%	90%
Outros	221	29	45%	3%
Sindical	-	0	0%	0%
Confederativa	-	10	60%	0%
Serviços	-	1	100%	0%

*Casos com valor informado.

Contribuições profissionais – Indústria RS | Convenções e Acordos (últimos 12 meses)

Empresa paga

Presença de Contribuição por Tipo



Tipo de Contribuição	Valor médio por empresa (Em R\$)	Nº casos
Negocial	640	16
Outros	26.727	24
Serviços	27.650	1

*Casos com valor informado.

Notas metodológicas

Algumas observações metodológicas do **Boletim Salariômetro da Indústria do RS**:

- ❑ O acompanhamento das Negociações Coletivas é realizado por meio dos acordos e convenções depositados no Sistema Mediador, do Ministério do Trabalho e Previdência (MTP). A coleta dos dados é feita na segunda sexta-feira do mês.
- ❑ A Fipe coleta os dados e informações disponíveis no Sistema Mediador/MTP, tabulando e organizando os valores observados para 40 resultados da negociação coletiva, desagregados em Acordos e Convenções e também por atividade econômica e setores econômicos.
- ❑ As estatísticas para a elaboração deste relatório são consultadas no portal da Fipe, por meio de assinatura. A coleta, manipulação e organização dos dados é feita pela Unidade de Estudos Econômicos (UEE), da FIERGS, em conjunto com o Conselho de Relações do Trabalho (CONTRAB), da mesma entidade.
- ❑ Os valores médios e as medianas dos resultados coletados não são ponderadas pela quantidade de trabalhadores cobertos, uma vez que essa informação não é disponibilizada no texto dos Acordos e das Convenções depositadas no Sistema Mediador/MTP.
- ❑ Os valores dos resultados das negociações divulgados podem sofrer revisões em edições futuras devido a incorporação de acordos e convenções que ainda não haviam sido depositados no Sistema Mediador/MTP.

BOLETIM SALARIÔMETRO DA INDÚSTRIA DO RS

O **Boletim Salariômetro da Indústria do RS** é fruto de um trabalho em conjunto da Unidade de Estudos Econômicos (UEE) e do Conselho de Relações do Trabalho (CONTRAB) da FIERGS, cujo objetivo é disponibilizar informações e análises sobre as Negociações Coletivas do mercado de trabalho gaúcho, com foco especial no setor industrial. As estatísticas são oriundas de assinatura do Projeto Salariômetro da Fipe, que coleta e organiza os dados contidos nas Negociações Coletivas depositadas no Sistema Mediador, do Ministério do Trabalho e Previdência. Este Boletim é disponibilizado por volta da terceira sexta-feira de cada mês e inclui todos os Acordos e Convenções disponibilizados no sistema Mediador.



Conselho de Relações do Trabalho – CONTRAB

contrab@fiergs.org.br

Unidade de Estudos Econômicos – UEE

economia@fiergs.org.br