

**FIERGS CIERGS**

Conselho de Relações do Trabalho  
CONTRAB

Unidade de Estudos Econômicos  
UEE

# BOLETIM SALARIÔMETRO DA INDÚSTRIA DO RS

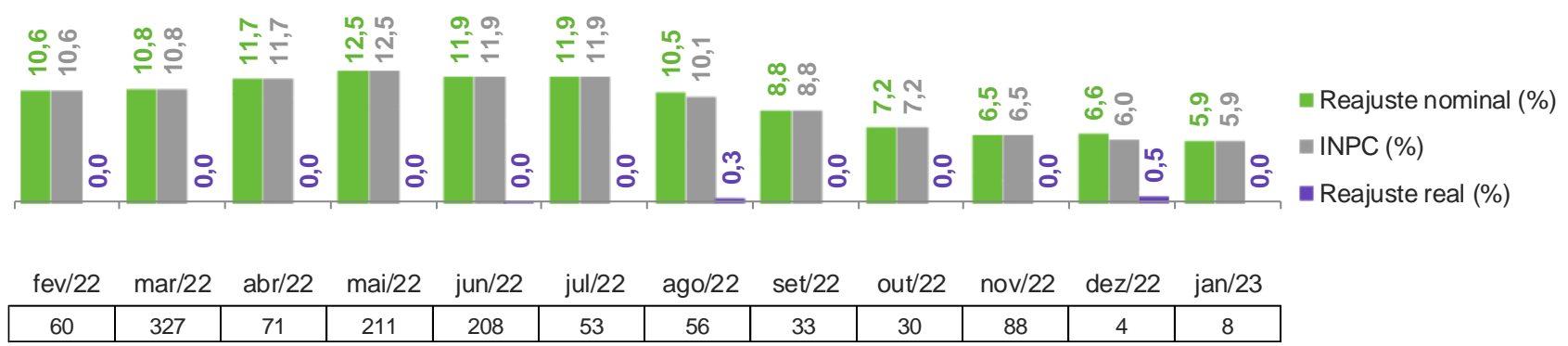
Fevereiro de 2023 | Mês de referência: Janeiro de 2023

# Principais resultados

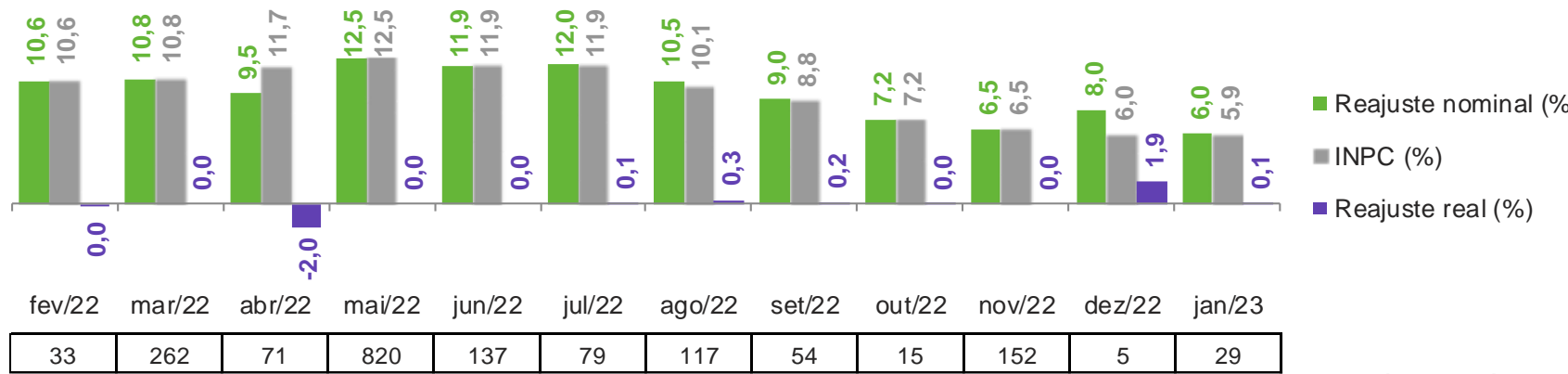
- ❑ No mês de janeiro foram registradas apenas 8 Convenções Coletivas e 29 Acordos Coletivos no RS. O reajuste mediano foi de 5,9% no primeiro caso, igualando o INPC acumulado para a data-base, e de 6,0% no segundo, com aumento real de 0,1%.
- ❑ Na Indústria, houve 2 Convenções Coletivas em janeiro e 7 Acordos Coletivos, com desfecho igual ao observado na economia como um todo: sem reajuste real nas Convenções (0,0%) e pequeno aumento real nos Acordos (+0,1%). Cabe mencionar que os Acordos apresentaram reajuste mediano acima do INPC nos últimos 6 meses.
- ❑ Na Construção, ocorreram 3 Convenções e 5 Acordos em janeiro, ambos com aumento real: +1,0% e +1,2%, respectivamente.
- ❑ Nos últimos 12 meses até janeiro, entre as 12 atividades da Indústria, em 9 houve reajuste mediado acima do INPC.
- ❑ O INPC acumulado em 12 meses até fevereiro, utilizado para a data-base de março, foi de 5,47%. Para março, espera-se mais uma redução para 4,44% (data-base de abril).

# Reajustes medianos – RS | Todos os setores (últimos 12 meses)

## Convenções Coletivas



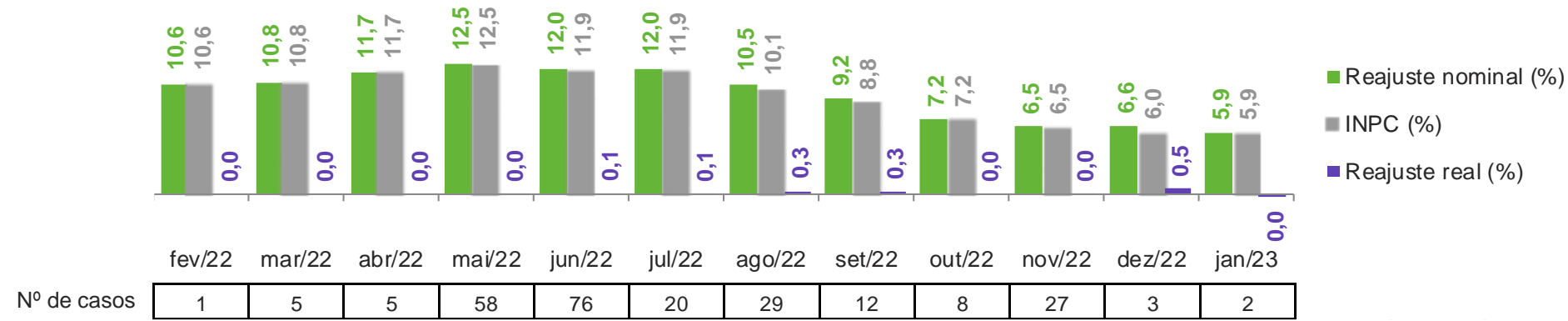
## Acordos Coletivos



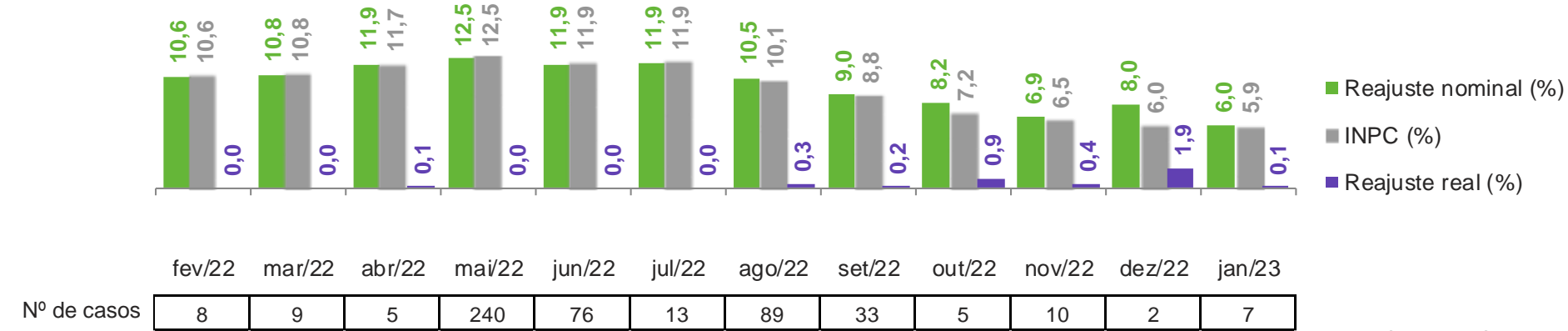
Fonte: Salariômetro/Fipe, com base em dados do Sistema Mediador/MTP.

# Reajustes medianos – RS | Setor: INDÚSTRIA (últimos 12 meses)

## Convenções Coletivas



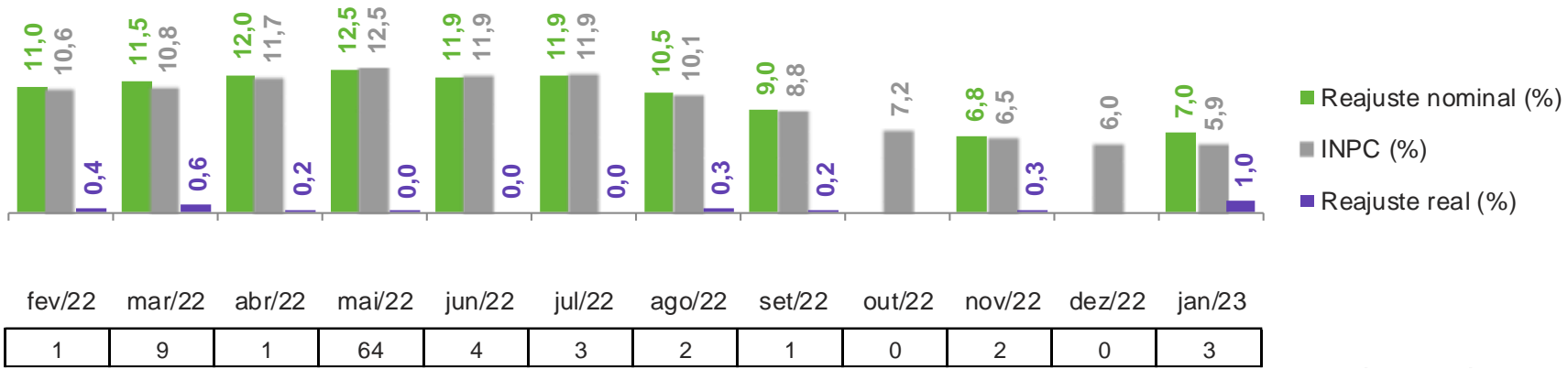
## Acordos Coletivos



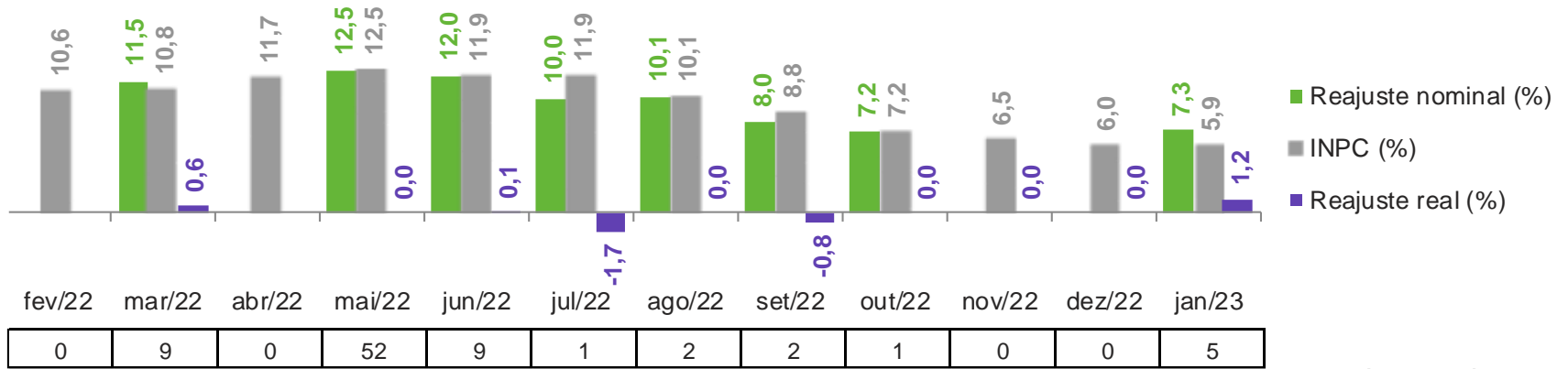
Fonte: Salariômetro/Fipe, com base em dados do Sistema Mediador/MTP.

# Reajustes medianos – RS | Setor: CONSTRUÇÃO (últimos 12 meses)

## Convenções Coletivas



## Acordos Coletivos



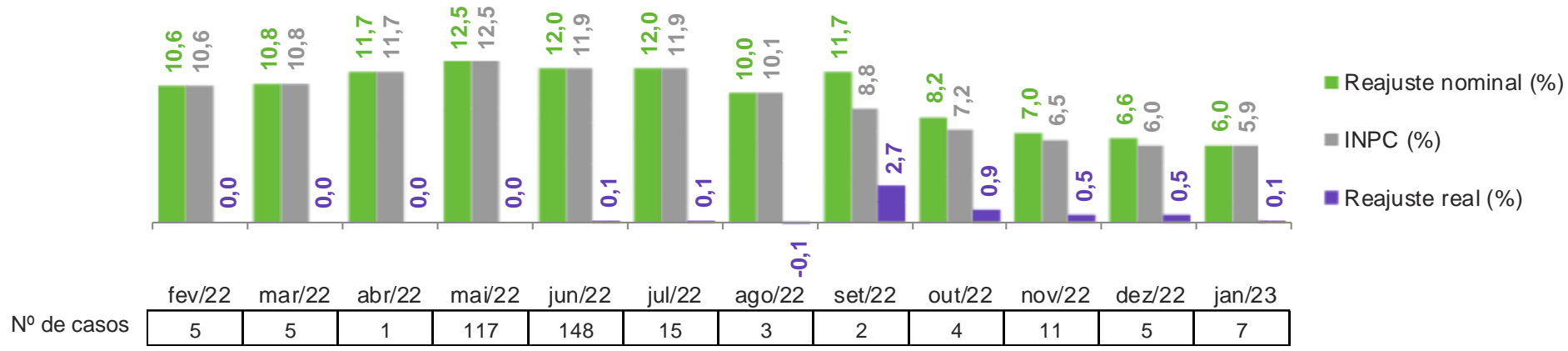
Fonte: Salariômetro/Fipe, com base em dados do Sistema Mediador/MTP.

## Reajuste mediano real – RS | Atividades da Indústria | Convenções e Acordos (últimos 12 meses)

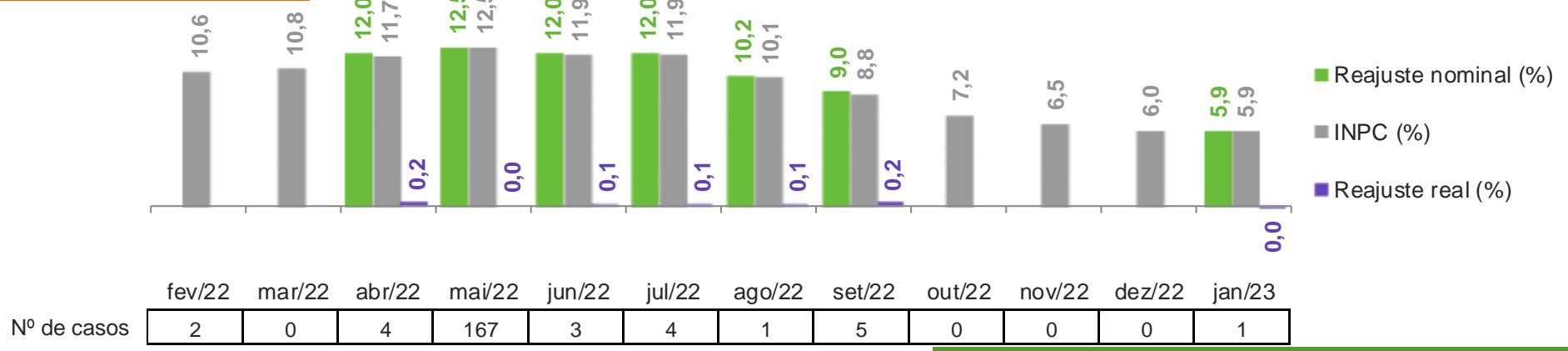
Atividade Industrial	Número de casos	Reajuste mediano real (%)
Indústria de joalheria	1	1,68
Indústria do vidro	3	0,89
Artefatos de borracha	6	0,53
Confecções / Vestuário	155	0,33
Indústrias de alimentos	323	0,10
Indústria metalúrgica	187	0,01
Indústria química, farmacêutica e de plásticos	34	0,01
Fiação e tecelagem	10	0,02
Papel, papelão, celulose e embalagens	8	0,01
Gráficas e editoras	4	-0,17
Indústrias extrativas	11	-0,95
Outras indústrias	0	-

# Reajustes medianos – RS | Atividades da Indústria | Convenções e Acordos (últimos 12 meses)

## Indústrias de alimentos



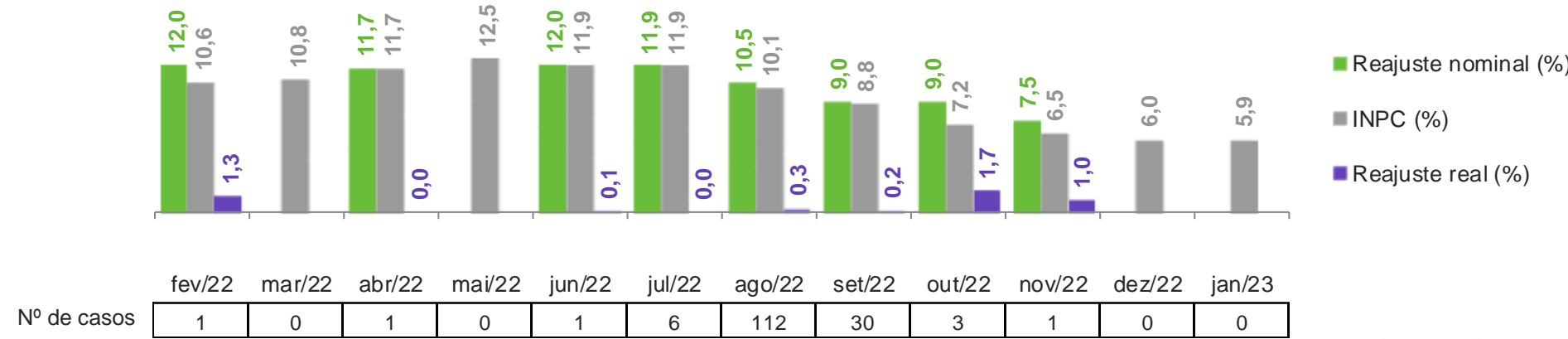
## Indústria metalúrgica



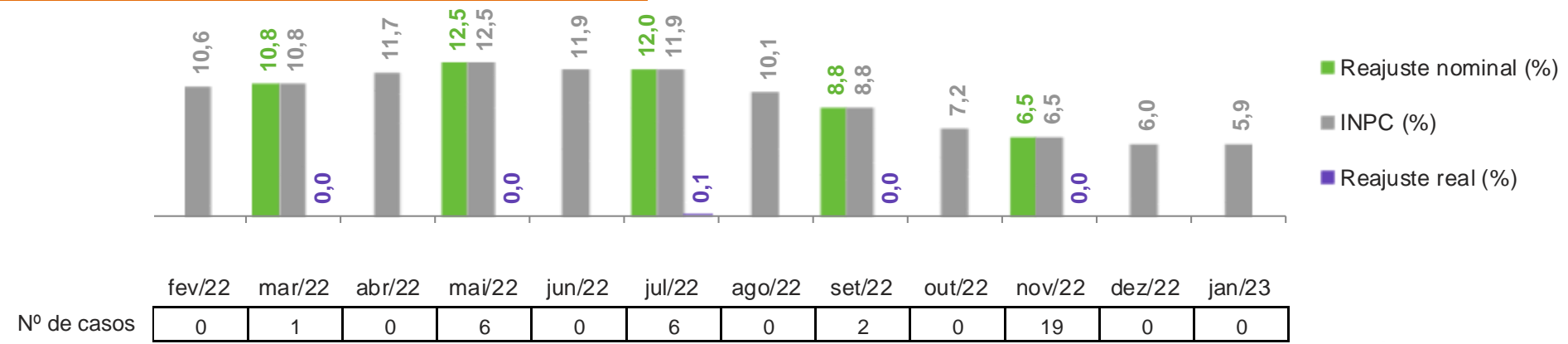
Fonte: Salariômetro/Fipe, com base em dados do Sistema Mediador/MTP.

# Reajustes medianos – RS | Atividades da Indústria | Convenções e Acordos (últimos 12 meses)

## Confeções / Vestuário



## Indústria química, farmacêutica e de plásticos

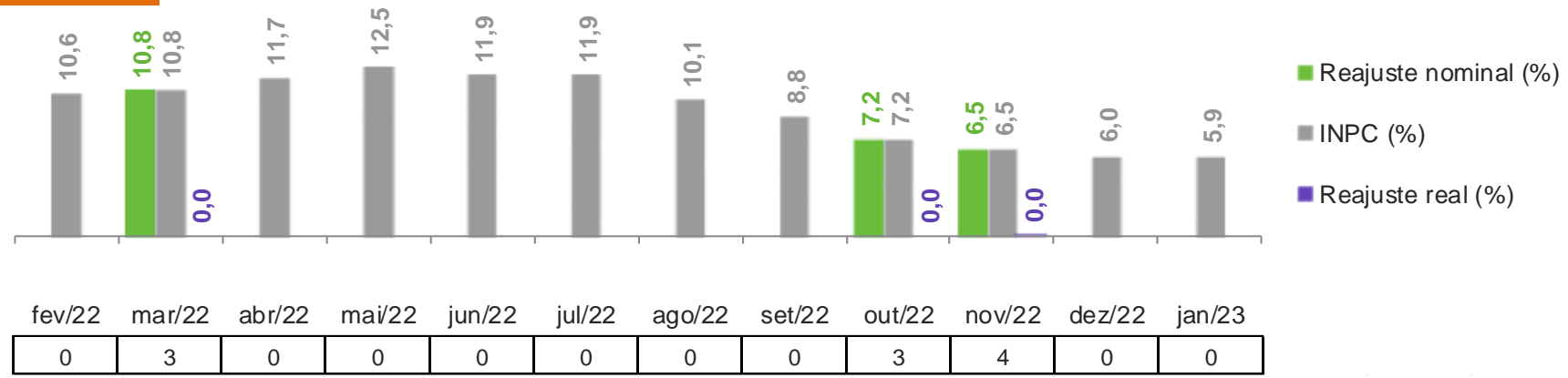


Fonte: Salariômetro/Fipe, com base em dados do Sistema Mediador/MTP.

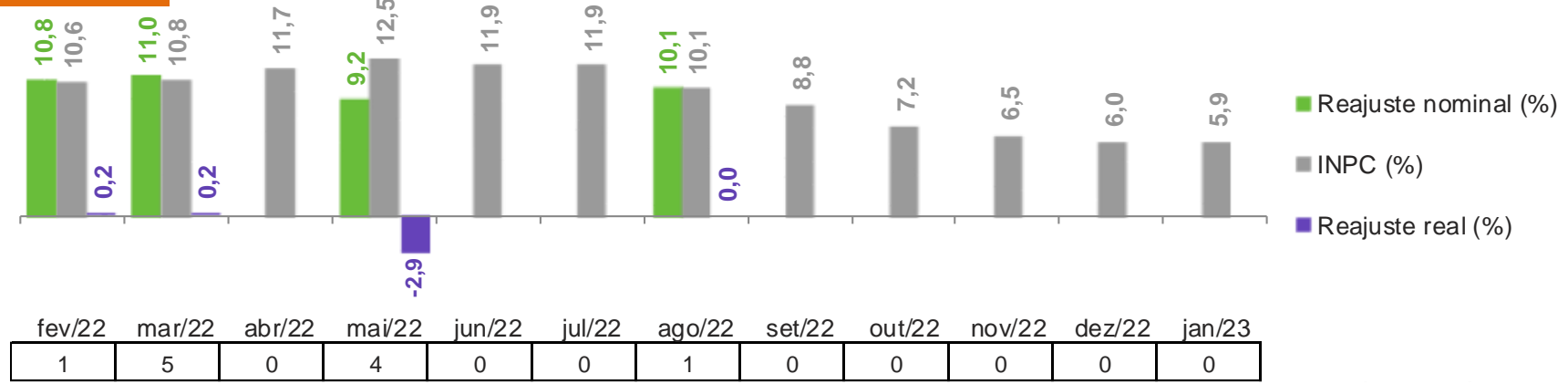


# Reajustes medianos – RS | Atividades da Indústria | Convenções e Acordos (últimos 12 meses)

## Fiação e tecelagem



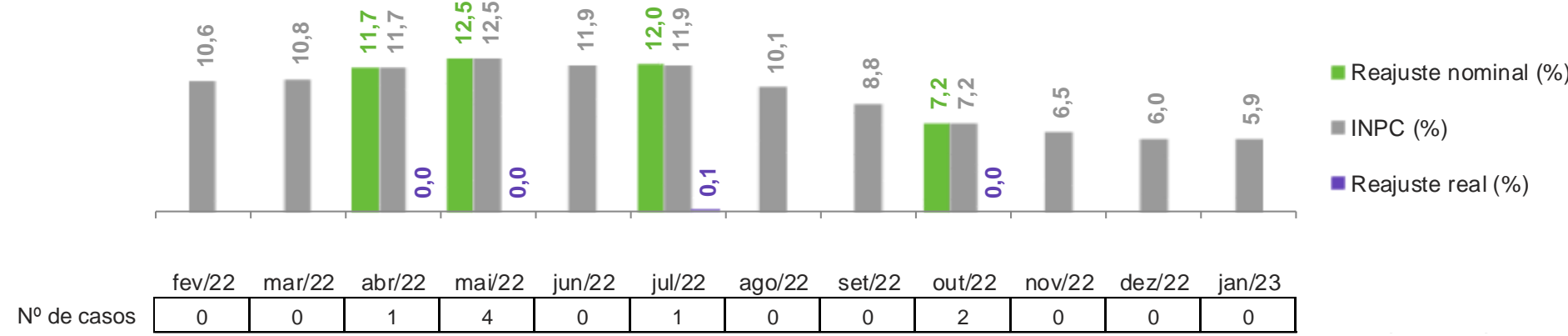
## Indústrias extrativas



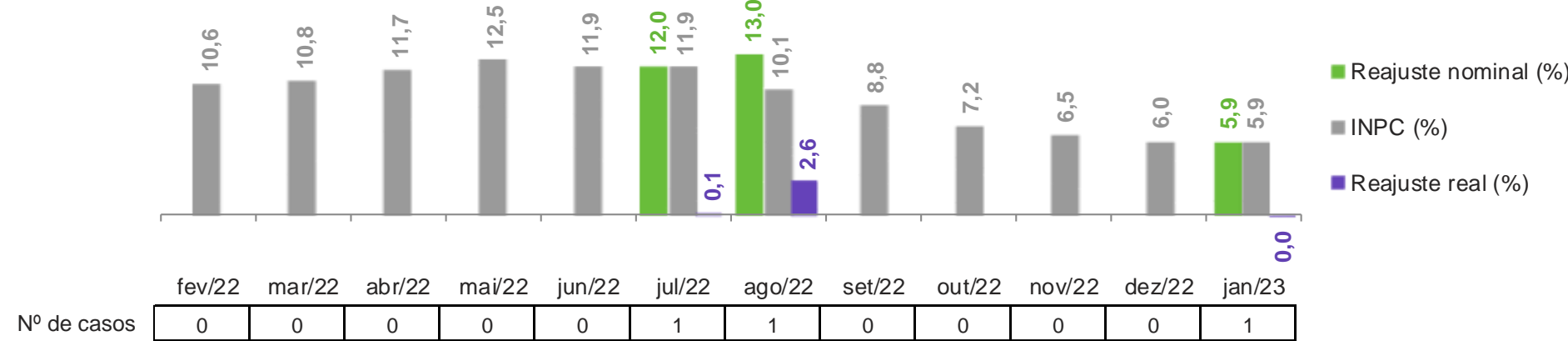
Fonte: Salariômetro/Fipe, com base em dados do Sistema Mediador/MTP.

# Reajustes medianos – RS | Atividades da Indústria | Convenções e Acordos (últimos 12 meses)

## Papel, papelão, celulose e embalagens



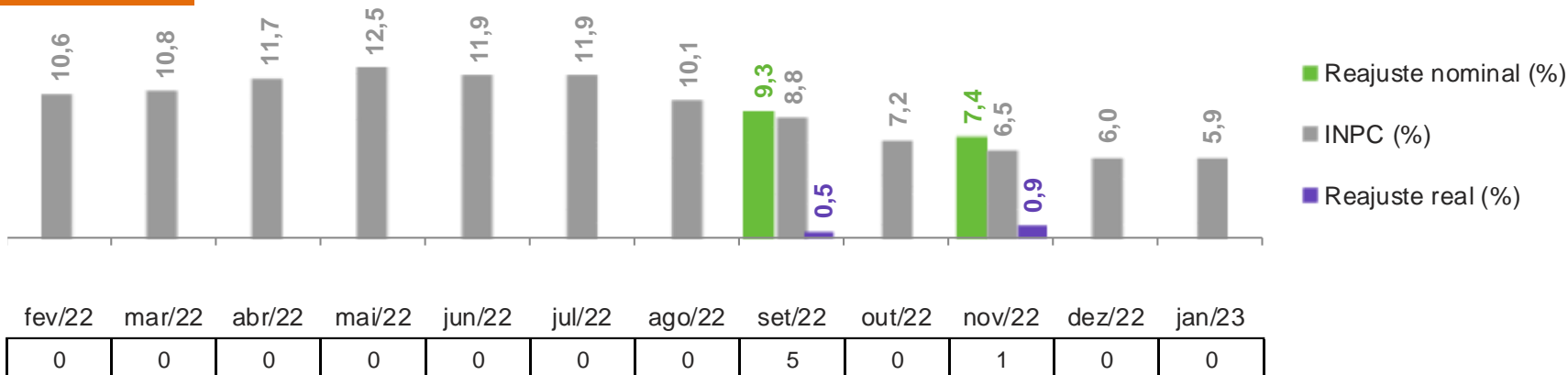
## Indústria do vidro



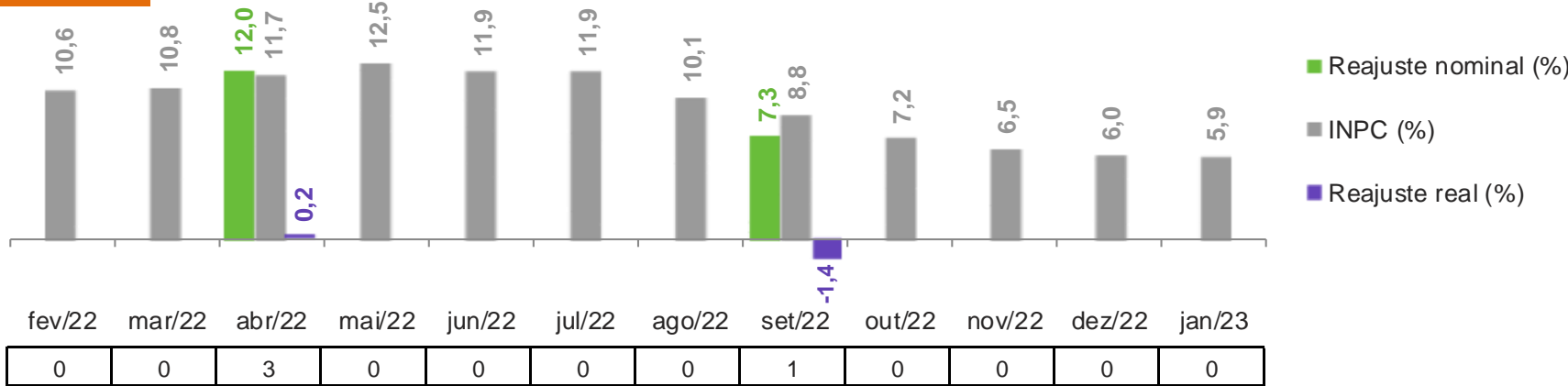
Fonte: Salariômetro/Fipe, com base em dados do Sistema Mediador/MTP.

# Reajustes medianos – RS | Atividades da Indústria | Convenções e Acordos (últimos 12 meses)

## Artefatos de borracha



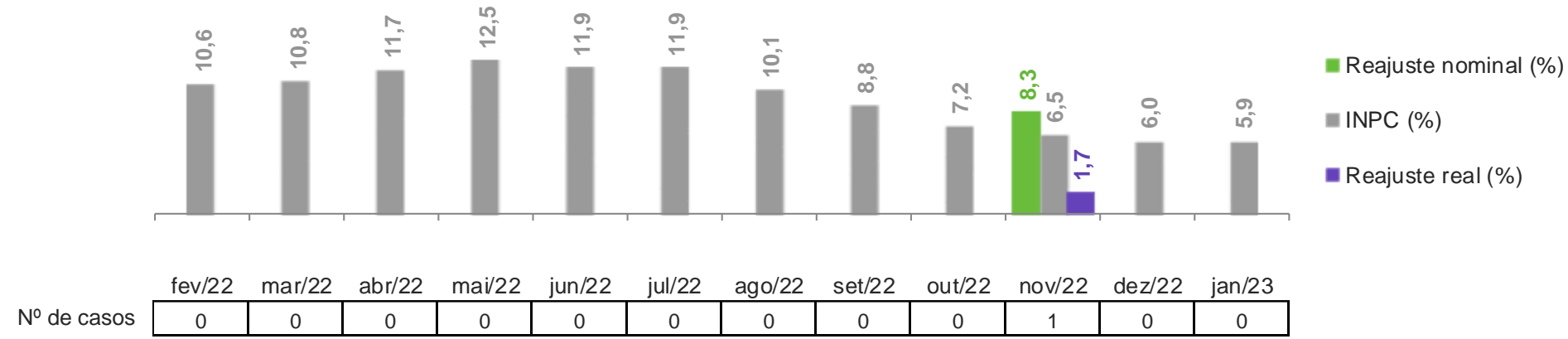
## Gráficas e editoras



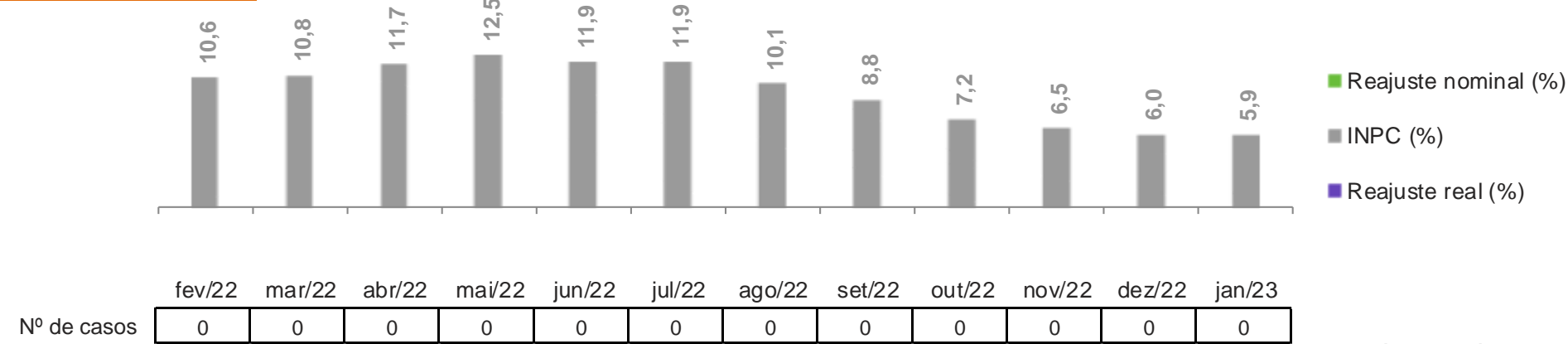
Fonte: Salariômetro/Fipe, com base em dados do Sistema Mediador/MTP.

# Reajustes medianos – RS | Atividades da Indústria | Convenções e Acordos (últimos 12 meses)

## Indústria de joalheria

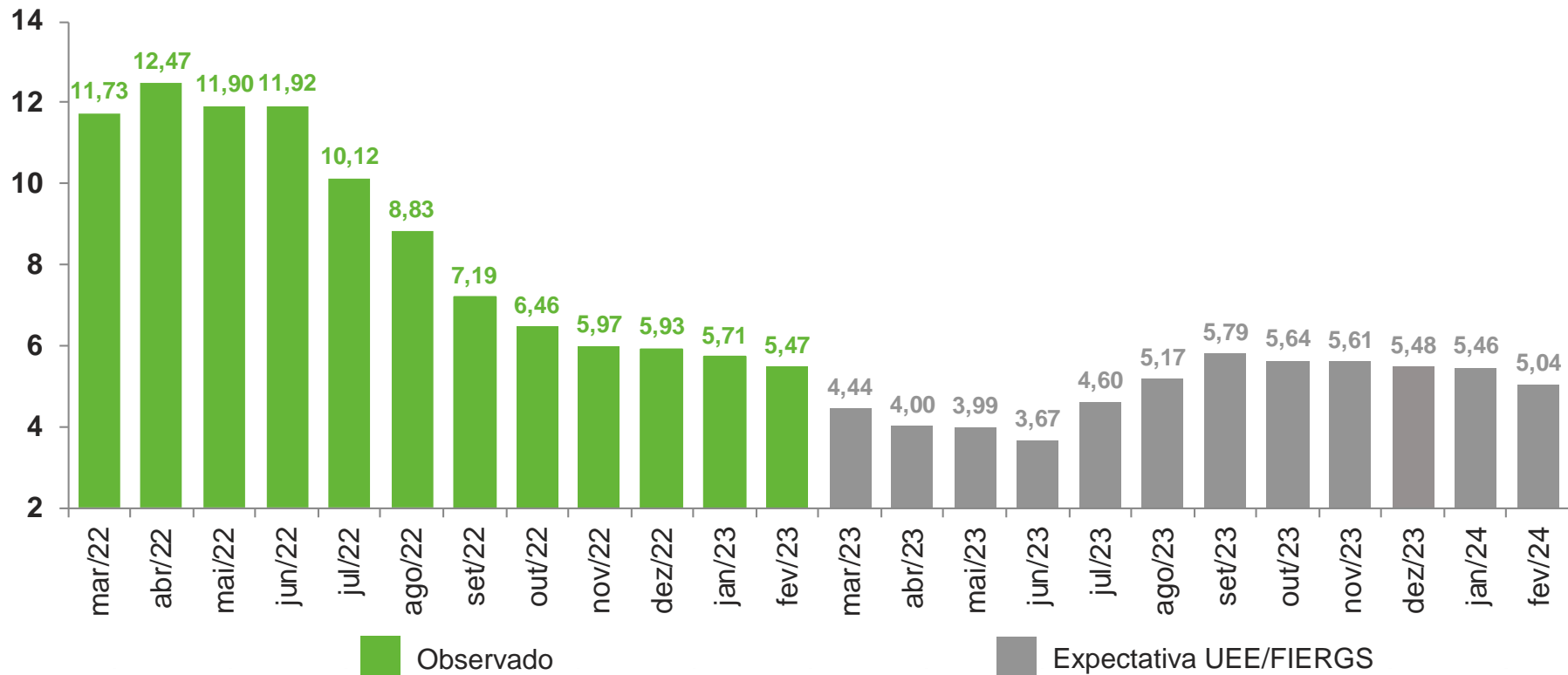


## Outras indústrias



Fonte: Salariômetro/Fipe, com base em dados do Sistema Mediador/MTP.

## Índice Nacional de Preços ao Consumidor (INPC) – Observado e Expectativas (Var. % acumulada em 12 meses)



Fonte: IBGE (observado). Projeções: Monitor do INPC - UEE/FIERGS (10/03/2023).

# Notas metodológicas

Algumas observações metodológicas do **Boletim Salariômetro da Indústria do RS**:

- ❑ O acompanhamento das Negociações Coletivas é realizado por meio dos acordos e convenções depositados no Sistema Mediador, do Ministério do Trabalho e Previdência (MTP).
- ❑ A Fipe coleta os dados e informações disponíveis no Sistema Mediador/MTP, tabulando e organizando os valores observados para 40 resultados da negociação coletiva, desagregados em Acordos e Convenções e também por atividade econômica e setores econômicos.
- ❑ As estatísticas para a elaboração deste relatório são consultadas no portal da Fipe, por meio de assinatura. A coleta, manipulação e organização dos dados é feita pela Unidade de Estudos Econômicos (UEE), da FIERGS, em conjunto com o Conselho de Relações do Trabalho (CONTRAB), da mesma entidade.
- ❑ Os valores médios e as medianas dos resultados coletados não são ponderadas pela quantidade de trabalhadores cobertos, uma vez que essa informação não é disponibilizada no texto dos Acordos e das Convenções depositadas no Sistema Mediador/MTP.
- ❑ Os valores dos resultados das negociações divulgados podem sofrer revisões em edições futuras devido a incorporação de acordos e convenções que ainda não haviam sido depositados no Sistema Mediador/MTP.

## **BOLETIM SALARIÔMETRO DA INDÚSTRIA DO RS**

O **Boletim Salariômetro da Indústria do RS** é fruto de um trabalho em conjunto da Unidade de Estudos Econômicos (UEE) e do Conselho de Relações do Trabalho (CONTRAB) da FIERGS, cujo objetivo é disponibilizar informações e análises sobre as Negociações Coletivas do mercado de trabalho gaúcho, com foco especial no setor industrial. As estatísticas são oriundas de assinatura do Projeto Salariômetro da Fipe, que coleta e organiza os dados contidos nas Negociações Coletivas depositadas no Sistema Mediador, do Ministério do Trabalho e Previdência. Este Boletim é disponibilizado por volta do 25º dia de cada mês e inclui todos os Acordos e Convenções com início de vigência até o mês anterior.



**Conselho de Relações do Trabalho – CONTRAB**

[contrab@fiergs.org.br](mailto:contrab@fiergs.org.br)

**Unidade de Estudos Econômicos – UEE**

[economia@fiergs.org.br](mailto:economia@fiergs.org.br)