



Unidade de Estudos Econômicos  
UEE

Conselho de Relações do Trabalho  
CONTRAB

# BOLETIM SALARIÔMETRO DA INDÚSTRIA DO RS

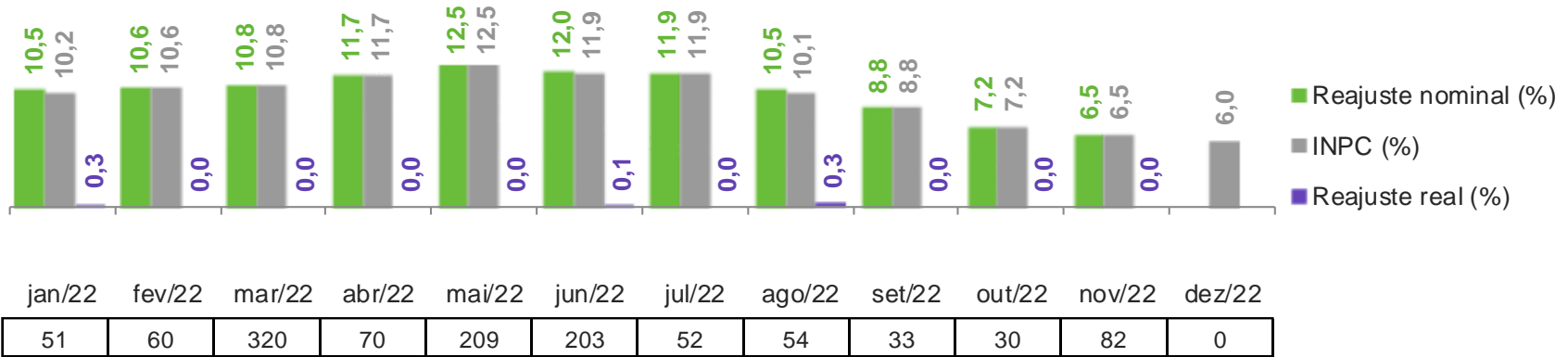
Janeiro de 2023 | Mês de referência: Dezembro de 2022

# Principais resultados

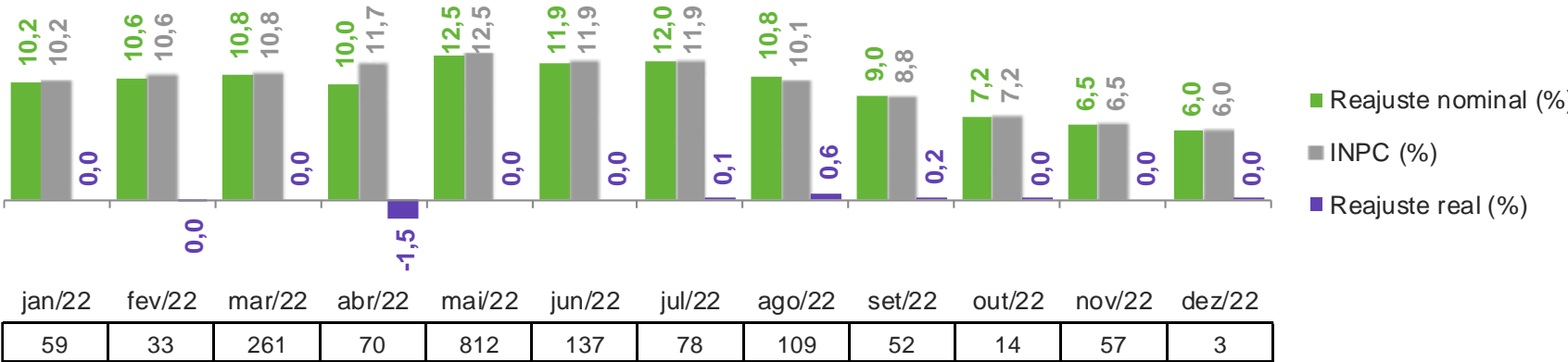
- ❑ Como de costume, dezembro é um mês de poucas Negociações Coletivas. Em dezembro de 2022, ocorreram apenas 3 Acordos Coletivos no RS, nenhum deles na Indústria ou Construção.
- ❑ Em 2022, os ganhos reais estiveram mais presentes nas Negociações do RS. Nas Convenções, dos 11 meses com registros, em 3 houve aumento real e em 8 o reajuste mediano ficou igual ao INPC. Nos Acordos, apenas nos meses de fevereiro e abril a mediana dos reajustes ficou abaixo do INPC.
- ❑ Na Indústria do RS em 2022, em nenhum mês o reajuste mediano real foi negativo, tanto nas Convenções quanto nos Acordos Coletivos.
- ❑ Entre as 11 atividades da Indústria com registros em 2022, em 9 houve reajuste mediado ficou acima do INPC, mas em apenas uma o ganho real superou 1%.
- ❑ Na Construção, as Convenções não apresentaram perdas reais em 2022 e os Acordos apresentaram reajustes reais negativos em 2 meses.
- ❑ O INPC fechou 2022 com alta de 5,93%. O acumulado em 12 meses até janeiro, utilizado para a data-base de fevereiro, foi de 5,71%. A projeção é continuidade de queda até junho/23.

# Reajustes medianos – RS | Todos os setores (últimos 12 meses)

## Convenções Coletivas



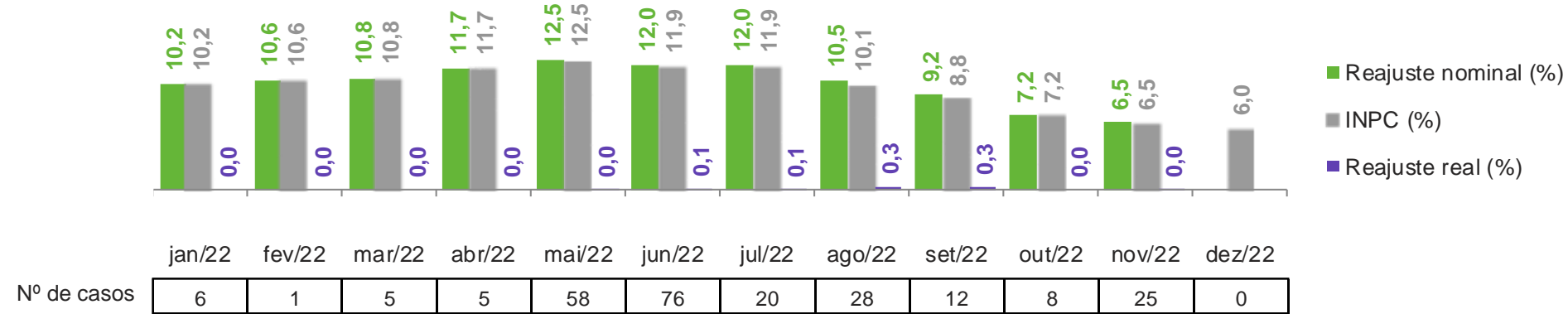
## Acordos Coletivos



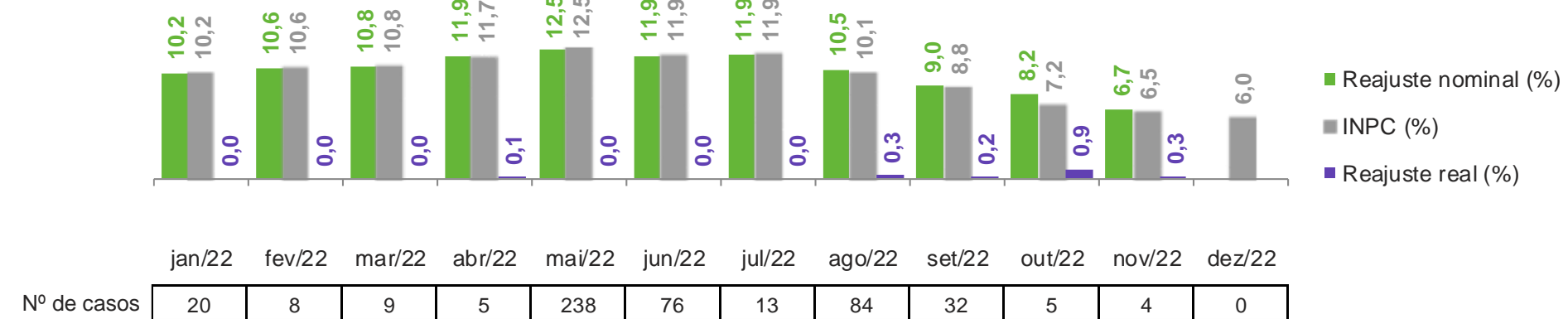
Fonte: Salariômetro/Fipe, com base em dados do Sistema Mediador/MTP.

# Reajustes medianos – RS | Setor: INDÚSTRIA (últimos 12 meses)

## Convenções Coletivas



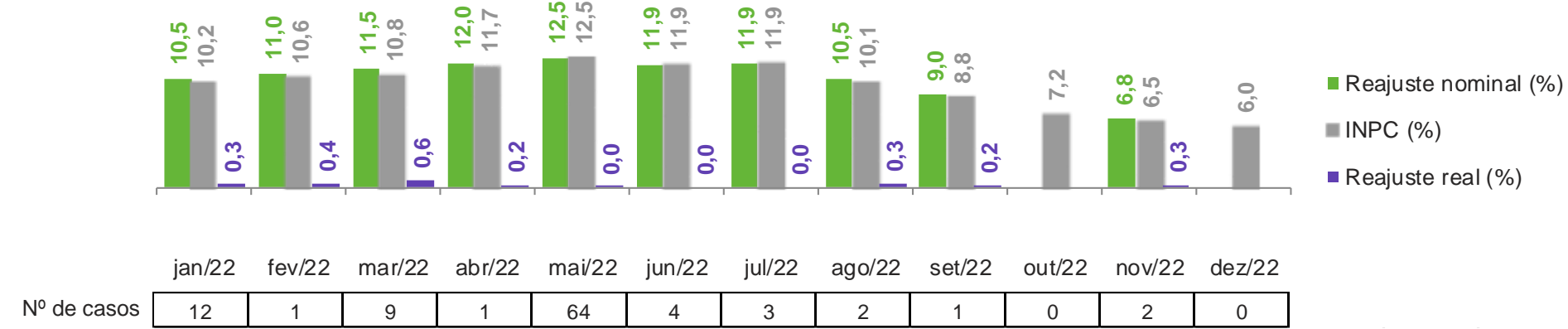
## Acordos Coletivos



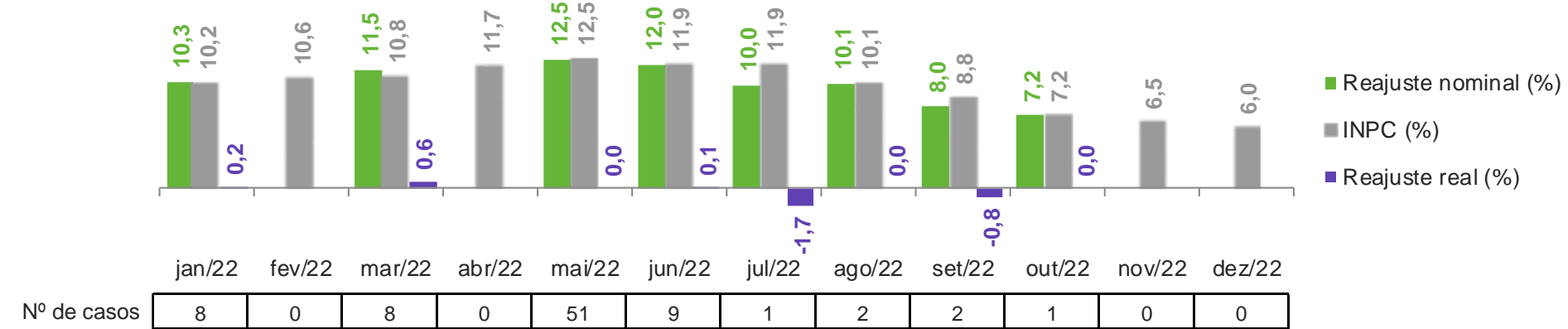
Fonte: Salariômetro/Fipe, com base em dados do Sistema Mediador/MTP.

# Reajustes medianos – RS | Setor: CONSTRUÇÃO (últimos 12 meses)

## Convenções Coletivas



## Acordos Coletivos



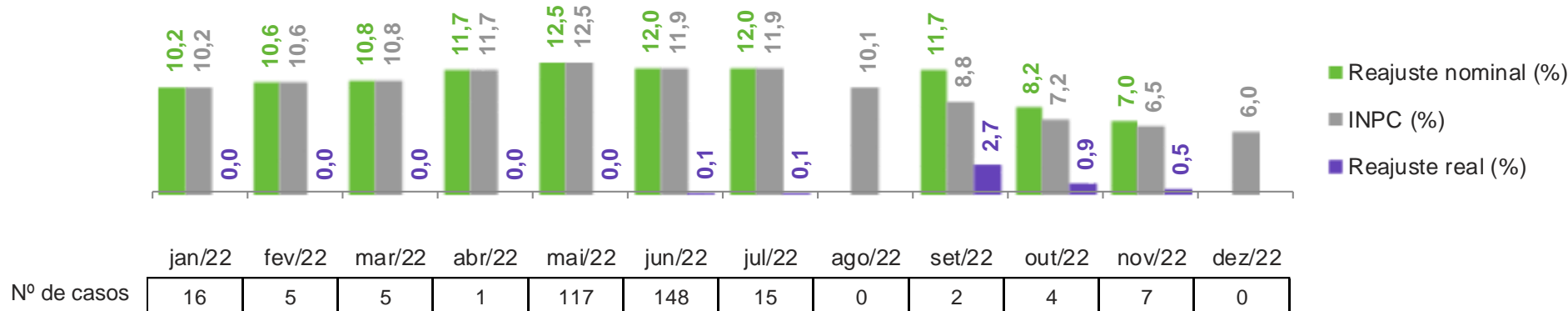
Fonte: Salariômetro/Fipe, com base em dados do Sistema Mediador/MTP.

## Reajuste mediano real – RS | Atividades da Indústria | Convenções e Acordos (últimos 12 meses)

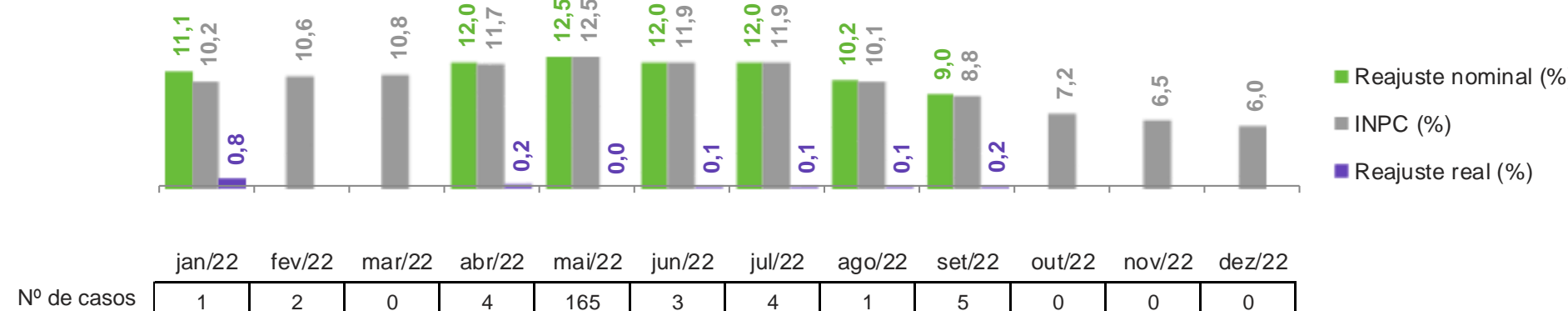
Atividade Industrial	Número de casos	Reajuste mediano real (%)
Indústria de joalheria	1	1,68
Indústria do vidro	4	0,83
Artefatos de borracha	5	0,46
Confecções / Vestuário	154	0,32
Indústrias de alimentos	320	0,08
Indústria metalúrgica	185	0,02
Indústria química, farmacêutica e de plásticos	31	0,01
Fiação e tecelagem	11	0,01
Papel, papelão, celulose e embalagens	9	0,01
Gráficas e editoras	4	-0,17
Indústrias extrativas	13	-0,80
Outras indústrias	0	-

# Reajustes medianos – RS | Atividades da Indústria | Convenções e Acordos (últimos 12 meses)

## Indústrias de alimentos



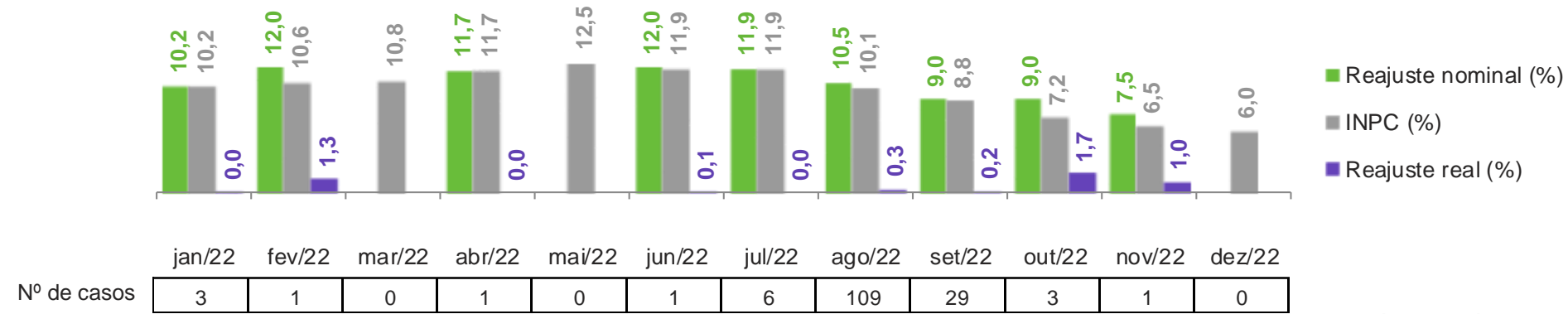
## Indústria metalúrgica



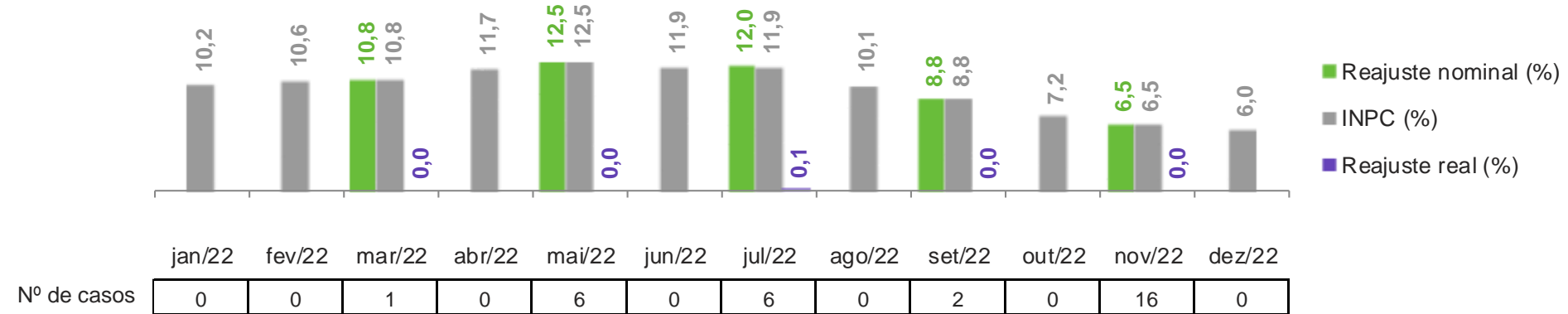
Fonte: Salariômetro/Fipe, com base em dados do Sistema Mediador/MTP.

# Reajustes medianos – RS | Atividades da Indústria | Convenções e Acordos (últimos 12 meses)

## Confeções / Vestuário



## Indústria química, farmacêutica e de plásticos

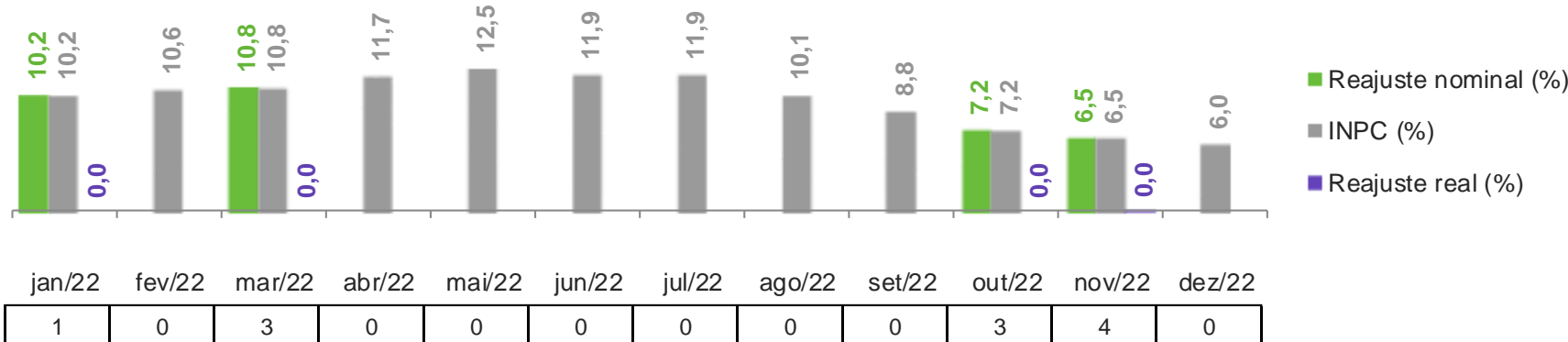


Fonte: Salariômetro/Fipe, com base em dados do Sistema Mediador/MTP.

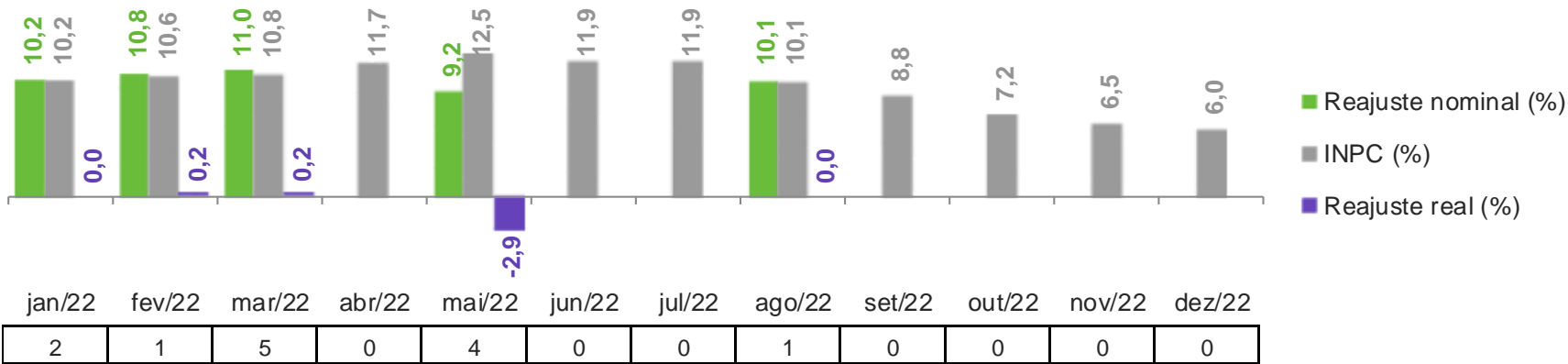


# Reajustes medianos – RS | Atividades da Indústria | Convenções e Acordos (últimos 12 meses)

## Fiação e tecelagem



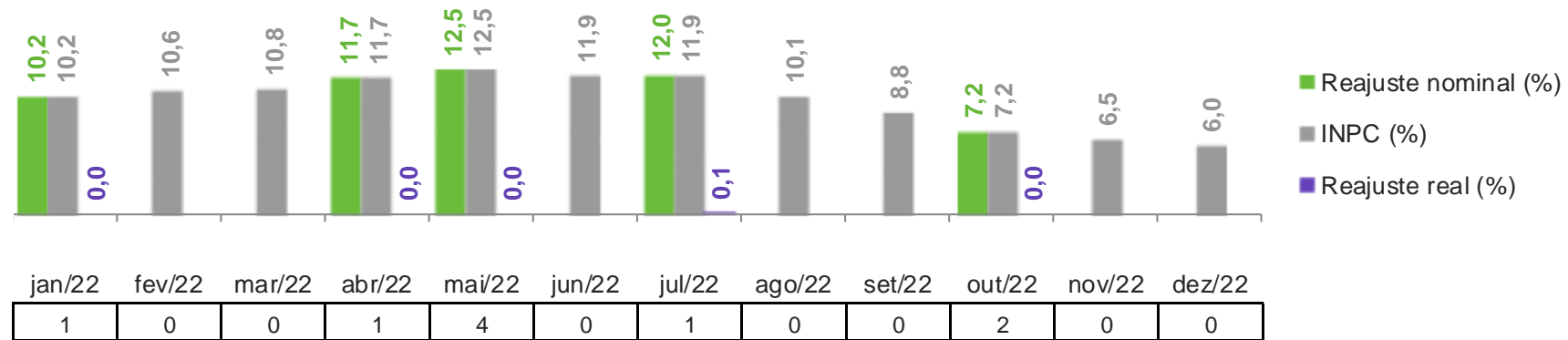
## Indústrias extrativas



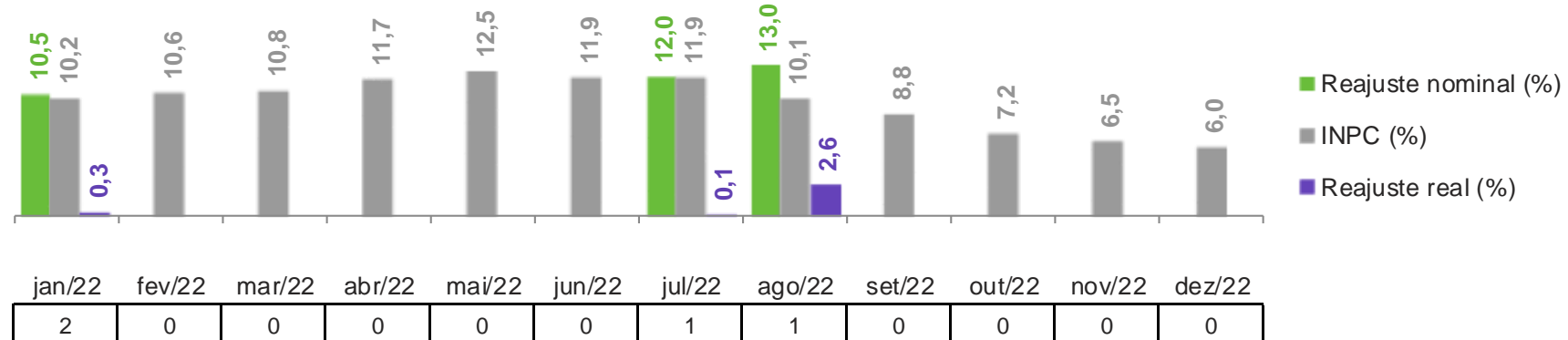
Fonte: Salariômetro/Fipe, com base em dados do Sistema Mediador/MTP.

# Reajustes medianos – RS | Atividades da Indústria | Convenções e Acordos (últimos 12 meses)

## Papel, papelão, celulose e embalagens



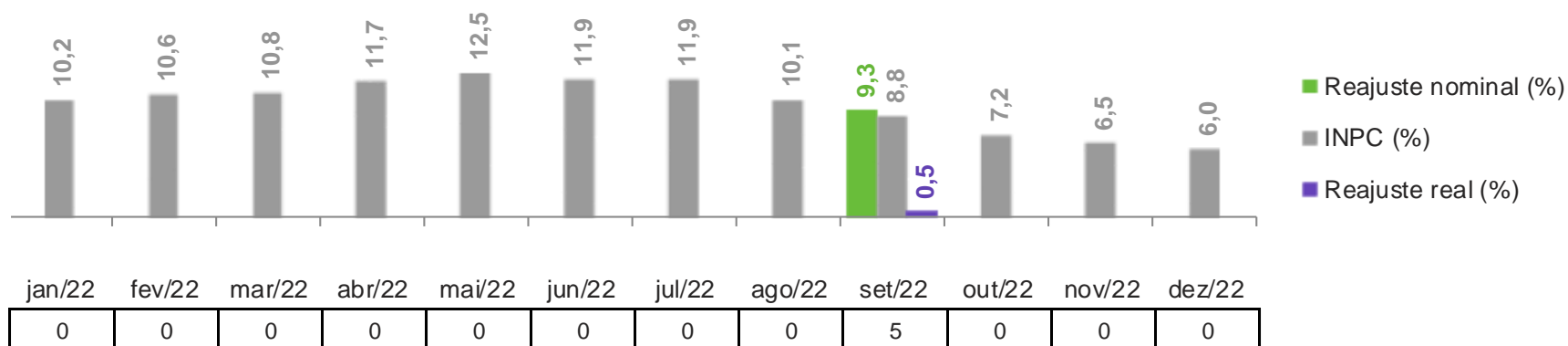
## Indústria do vidro



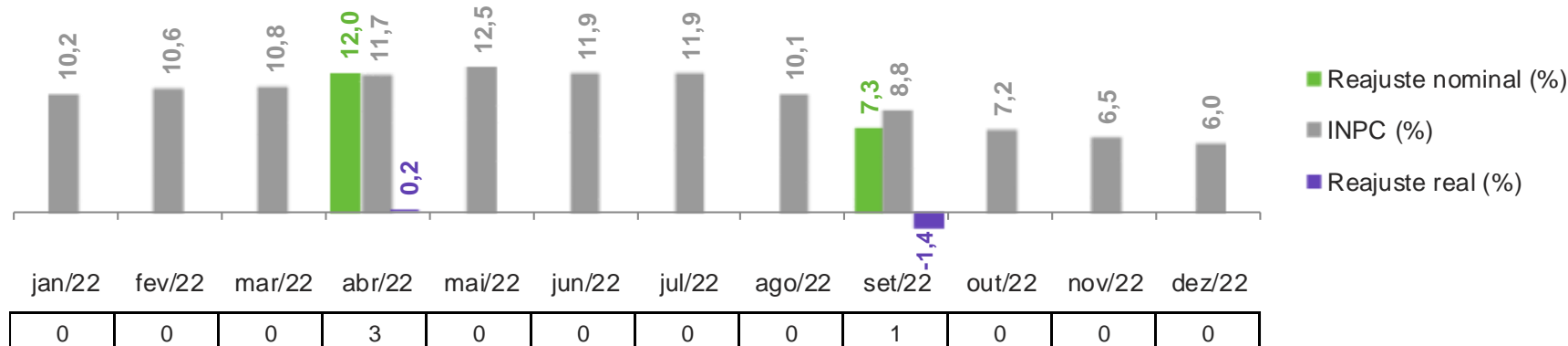
Fonte: Salariômetro/Fipe, com base em dados do Sistema Mediador/MTP.

# Reajustes medianos – RS | Atividades da Indústria | Convenções e Acordos (últimos 12 meses)

## Artefatos de borracha



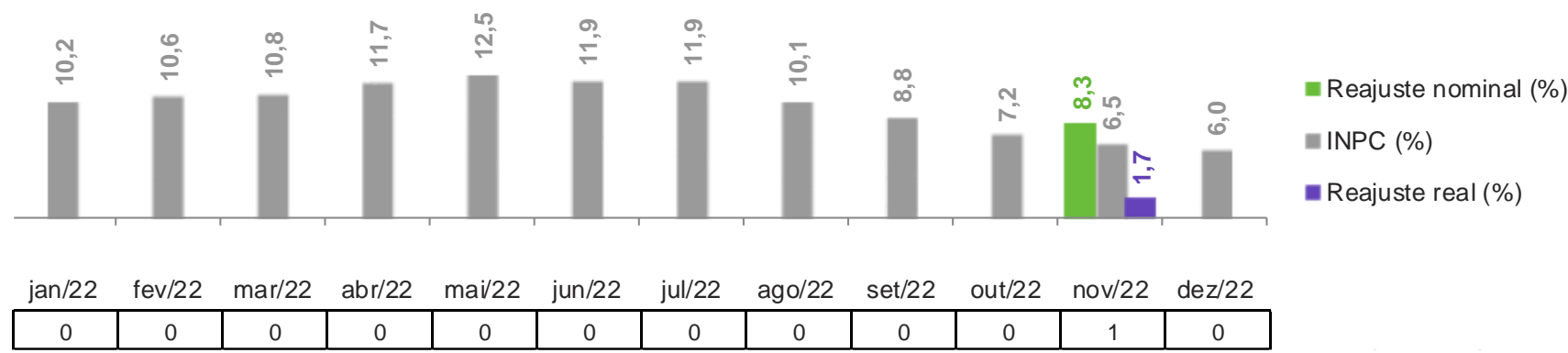
## Gráficas e editoras



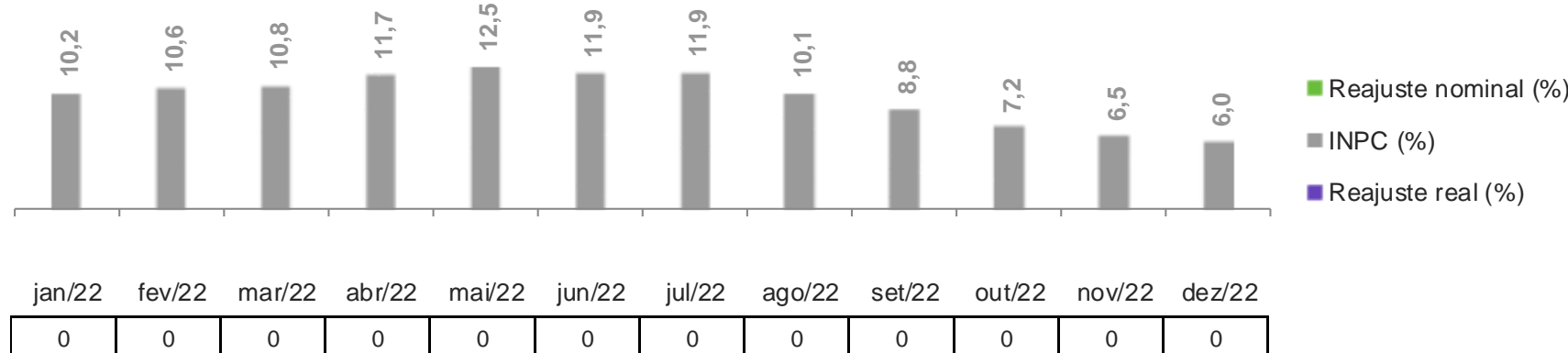
Fonte: Salariômetro/Fipe, com base em dados do Sistema Mediador/MTP.

# Reajustes medianos – RS | Atividades da Indústria | Convenções e Acordos (últimos 12 meses)

## Indústria de joalheria

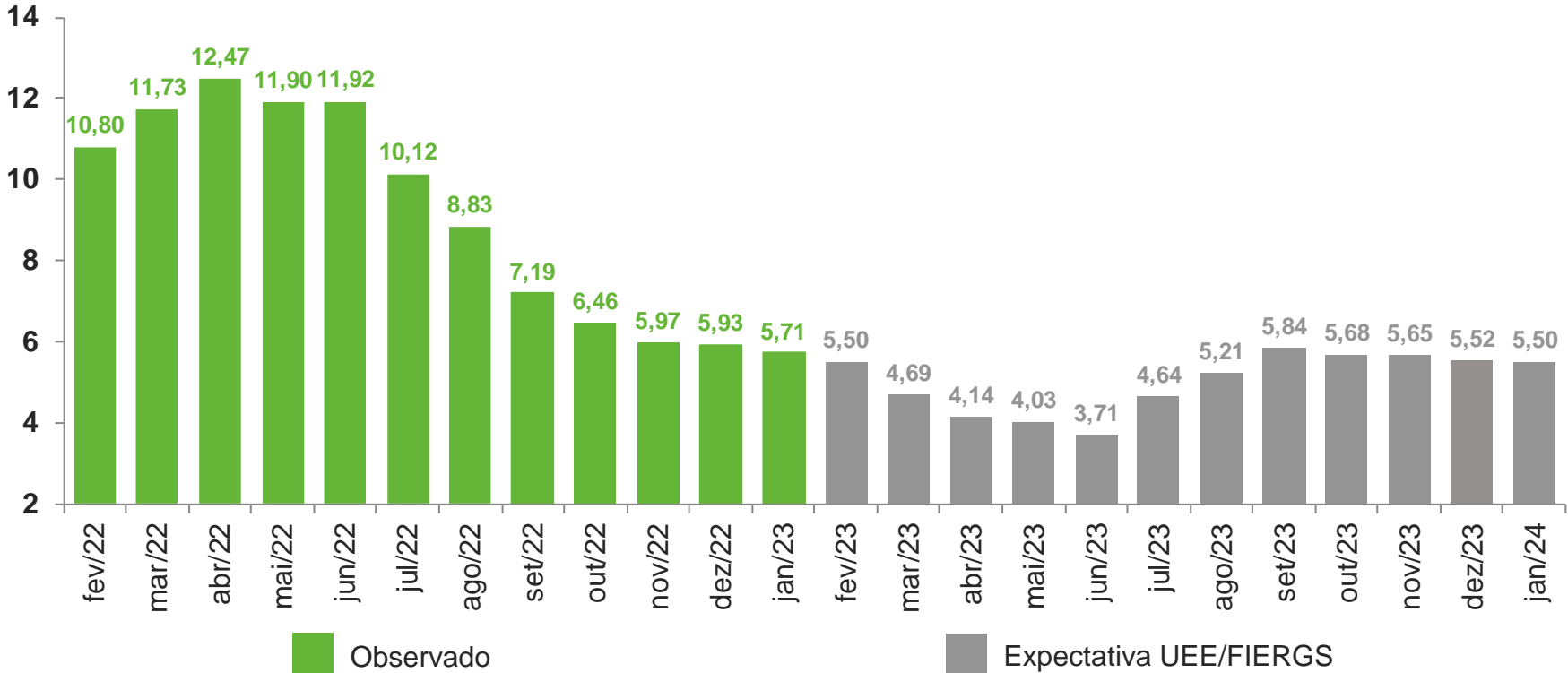


## Outras indústrias



Fonte: Salariômetro/Fipe, com base em dados do Sistema Mediador/MTP.

## Índice Nacional de Preços ao Consumidor (INPC) – Observado e Expectativas (Var. % acumulada em 12 meses)



Fonte: IBGE (observado). Projeções: Monitor do INPC - UEE/FIERGS (09/02/2023).

# Notas metodológicas

Algumas observações metodológicas do **Boletim Salariômetro da Indústria do RS**:

- ❑ O acompanhamento das Negociações Coletivas é realizado por meio dos acordos e convenções depositados no Sistema Mediador, do Ministério do Trabalho e Previdência (MTP).
- ❑ A Fipe coleta os dados e informações disponíveis no Sistema Mediador/MTP, tabulando e organizando os valores observados para 40 resultados da negociação coletiva, desagregados em Acordos e Convenções e também por atividade econômica e setores econômicos.
- ❑ As estatísticas para a elaboração deste relatório são consultadas no portal da Fipe, por meio de assinatura. A coleta, manipulação e organização dos dados é feita pela Unidade de Estudos Econômicos (UEE), da FIERGS, em parceria com o Conselho de Relações do Trabalho (CONTRAB), da mesma entidade.
- ❑ Os valores médios e as medianas dos resultados coletados não são ponderadas pela quantidade de trabalhadores cobertos, uma vez que essa informação não é disponibilizada no texto dos Acordos e das Convenções depositadas no Sistema Mediador/MTP.
- ❑ Os valores dos resultados das negociações divulgados podem sofrer revisões em edições futuras devido a incorporação de acordos e convenções que ainda não haviam sido depositados no Sistema Mediador/MTP.

# BOLETIM SALARIÔMETRO DA INDÚSTRIA DO RS

O **Boletim Salariômetro da Indústria do RS** é fruto de uma parceria entre a Unidade de Estudos Econômicos (UEE) e o Conselho de Relações do Trabalho (CONTRAB) da FIERGS, cujo objetivo é disponibilizar informações e análises sobre as Negociações Coletivas do mercado de trabalho gaúcho, com foco especial no setor industrial. As estatísticas são oriundas de assinatura do Projeto Salariômetro da Fipe, que coleta e organiza os dados contidos nas Negociações Coletivas depositadas no Sistema Mediador, do Ministério do Trabalho e Previdência. Este Boletim é disponibilizado por volta do 25º dia de cada mês e inclui todos os Acordos e Convenções com início de vigência até o mês anterior.



**Unidade de Estudos Econômicos – UEE**  
[economia@fiergs.org.br](mailto:economia@fiergs.org.br)

**Conselho de Relações do Trabalho – CONTRAB**  
[contrab@fiergs.org.br](mailto:contrab@fiergs.org.br)